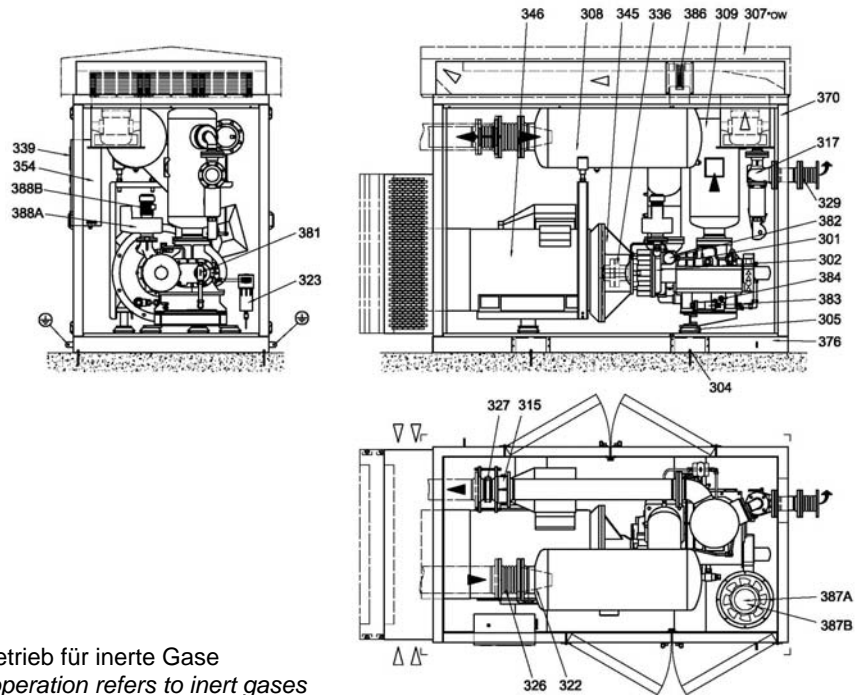


**RKR Schraubenverdichter Baureihe C, Gasbetrieb\***  
**RKR Screw compressor series C, gas operation\***

**RKR Gebläse und Verdichter GmbH**  
 Braasstraße 16 • D-31737 Rinteln  
 Tel. +49 (0) 57 51 40 04 -0  
 Fax +49 (0) 57 51 40 04 30  
 E-Mail: info@rkr.de



**1. Aufbau / Design**



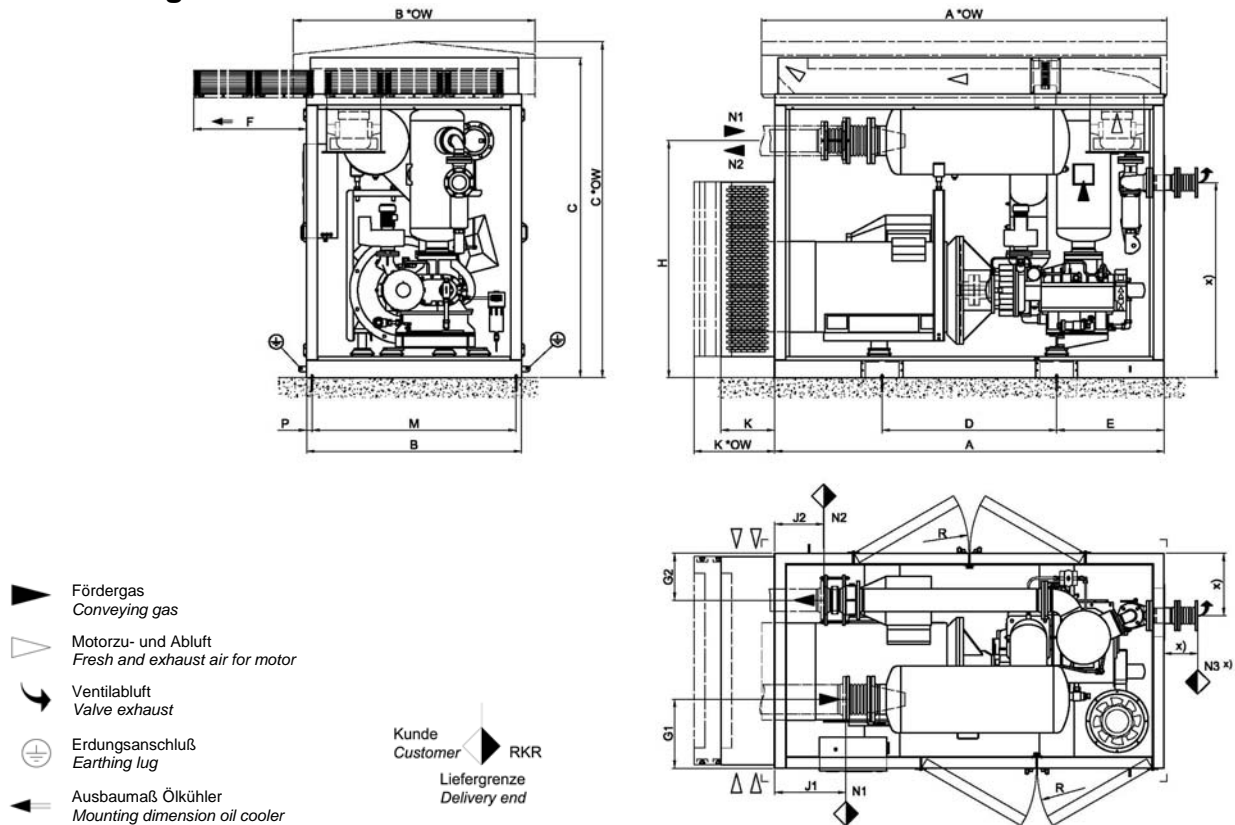
\* Gasbetrieb für inerte Gase  
 Gas operation refers to inert gases

Pos.	Benennung	Description
301	Schraubenverdichterstufe	Screw compressor stage
302	Getriebe	Gear box
304	Befestigungsschrauben	Anchor bolts
305	Elastische Maschinenfüße	Flexible sockets
307 <sup>ow</sup>	Schallhaube Wetterschutz	Sound-hood-weather protection
308	Saugschalldämpfer	Intake silencer
309	Druckschalldämpfer	Discharge silencer
315	Rückschlagklappe	Non-return valve
317	Drucksicherheitsventil	Discharge safety valve
322	Anfahrtsieb	Starting sieve
323	Feinstfilter	Fine filter
326	Kompensator – Saugseite	Expansion joint - intake side
327	Kompensator – Druckseite	Expansion joint - discharge side
329	Kompensator – Ventilseite	Expansion joint - valve side
336	Kupplung	Coupling
339	Typenschild	Name plate
345	Kupplungsglocke, Verdichter – Motor	Coupling bell, compressor – motor
346	Antriebsmotor	Drive motor
354	Instrumenten- oder Schaltschrank	Instrument or control cabinet
370	Schallhaube	Sound hood
376	Bodenrahmen für Schallhaube	Base frame for sound hood
381	Ölpumpe	Oil pump
382	Ölfilter	Oil filter
383	Ölüberströmventil	Oil-relief valve
384	Ölschauglas	Oil-level glass
386	Ölkühler	Oil cooler
387A	Ventilator für Ölkühler	Fan for oil cooler
387B	Ventilatormotor	Fan motor
388A	Ölnebelabscheider	Oil-mist separator
388B	Ölnebelabscheider Motor	Oil-mist separator motor

\*OW Bei Ausführung mit Schallhaube optional / Optional for design with sound hood

Status Status	Erstellt Prepared	Geprüft Reviewed	Genehmigt Approved	Gültig ab Effective	Deutsch English
Datum, Name Date, name	2011-06-07, HB	2011-06-07, Sch	2011-06-07, KM	2011-06-07	Originaldokument deutsch Translation of the original document
Ausgabedatum Date of issue	Seite Page			Dokumentnummer – Revision Document number – Revision	
2011-06-07	1 / 2			31-205935GB-01	

## 2. Abmessungen / Dimensions



Typ Type	A	A*ow	B	B*ow	C	C*ow	D	E	F	G1	G2	H*1	J1	J2	K	K*ow	M	P	R	N1*2	N2*2	Gewicht Weight	
																						*3	*4
C6Z	2150	2250	1300	1400	2000	2120	1000	650	950	-460	275	1300	-250	510	250	360	1230	35	710	DN100	DN65	1250	1350
C12Z	2150	2250	1300	1400	2000	2120	1000	650	950	460	275	1300	206	380	330	480	1230	35	710	DN125	DN80	1400	1500
C13Z	2400	2500	1400	1600	2030	2170	1100	700	950	475	275	1320	400	640	380	600	1330	35	710	DN125	DN80	1600	1700
C14Z	2150	2250	1300	1400	2000	2120	1000	650	950	458	275	1300	250	415	330	480	1230	35	710	DN150	DN100	1400	1500
C18Z	2400	2500	1400	1600	2030	2170	1100	700	950	475	275	1320	200	530	380	600	1330	35	710	DN200	DN100	1650	1750
C21Z	2400	2500	1400	1600	2030	2170	1100	700	950	475	275	1320	200	530	380	600	1330	35	710	DN200	DN125	1650	1750
C26Z	2900	3020	1600	1800	2380	2500	1300	800	1400	510	350	1765	-530	-365	400	600	1520	40	860	DN200	DN150	2600	2750
C27Z	2900	3020	1600	1800	2380	2500	1300	800	1400	510	350	1765	530	365	400	600	1520	40	860	DN200	DN150	2700	2850
C36Z	2900	3020	1600	1800	2380	2500	1300	800	1400	510	350	1765	595	335	400	600	1520	40	860	DN250	DN200	2700	2850
C42Z	3500	3620	1700	1900	2800	2900	1500	1030	1400	600	375	1930	590	360	480	840	1630	35	1060	DN250	DN200	3250	3450
C45Z	3500	3620	1700	1900	2800	2900	1500	1030	1400	600	375	1930	590	330	480	840	1630	35	1060	DN300	DN200	3500	3700
C51Z	4000	4350	2000	2200	2550	2770	1700	1220	1850	700	405	1725	795	530	500	960	1900	50	1300	DN300	DN200	5200	5600
C57Z	3500	3620	1700	1900	2800	2900	1500	1030	1400	600	375	1930	570	310	480	840	1630	35	1060	DN300	DN250	3900	4100
C72Z	4000	4350	2000	2200	2815	3035	1700	1220	1850	700	450	1980	1180	385	700	1200	1900	50	1300	DN350	DN250	5300	5700
C84Z	4000	4350	2000	2200	2815	3035	1700	1220	1850	700	450	1980	730	440	700	1200	1900	50	1300	DN350	DN250	7100	7500
C90Z	4000	4350	2000	2200	2550	2770	1700	1220	1850	700	650	1660	800	875	700	1080	1900	50	1100	DN400	DN300	5500	5800
C150Z	4200	4500	2200	2400	2900	3085	1700	1380	1850	850	650	1870	460	730	650	1320	2100	50	1140	DN500	DN400	7200	7600

\*ow Abmessungen für Ausführung mit Wetterschutz.  
 Dimensions for execution with weather protection.

x) Abmessungen sind abhängig von der Ventilgröße.  
 Dimensions are depending on valve size.

\*1 Toleranz auf angegebene Werte  $\pm 5$  mm.  
 Tolerances on the given values  $\pm 5$  mm.

\*2 Flanschbohrbild nach EN 1092-1 PN10.  
 Flange drill template acc. to EN 1092-1 PN10.

\*3 Aggregatgewicht in [kg] ohne Antriebsmotor.  
 Unit weight in [kg] without drive motor.

\*4 Aggregatgewicht in [kg] mit Wetterschutz ohne Antriebsmotor.  
 Unit weight in [kg] with weather protection without drive motor.

Die angegebenen Daten können ohne Vorankündigung geändert werden.  
 The data given above can be changed without notice.

Alle Abmessungen in [mm].  
 All dimensions in [mm].

Alle Angaben können sich projektbezogen ändern.  
 All details may change for each specific project.

**Achtung!** Rohrleitungen sind unmittelbar an der Liefergrenze vom Kunden abzufangen und absolut spannungsfrei anzuschließen!  
 Kräfte und Momente auf Anschlussstutzen sind nicht zulässig.

**Caution!** Pipelines must be connected absolutely stress-free and supported directly behind the flexible connection by the customer!  
 No forces or torques are allowed on the connection nozzles.