

RKR Drehkolbengebläseaggregat Baureihe F
RKR Rotary Piston Blower Unit Series F



PLANUNGSUNTERLAGEN

$\dot{V}_1 = 120 - 24.000 \text{ m}^3/\text{h}$
 $\Delta p = -500/1000 \text{ mbar}$

PROJECT PLANNING GUIDE



compressed solutions

RKR Drehkolbengebläseaggregat Baureihe F zur ölfreien Förderung von Luft und Gasen
Lieferbar in Sonderwerkstoffen (für Zubehör) sowie (mit Druckbehältern) gemäß internationalen Normen, Vorschriften und Regularien.

RKR Rotary Piston Blower Unit Series F for oil-free conveying of air and gases
Available in special materials (for accessories) and (with pressure vessels) according to international standards, specifications and rules.

Kompetenz

RKR Gebläse und Verdichter GmbH erfüllt die hohen Ansprüche, die heute an die Gebläseaggregate hinsichtlich Lebensdauer, Betriebssicherheit, Wirkungsgrad und Schalldämpfung gestellt werden und ist Wegbereiter für eine solide, wartungsfreundliche Kompaktbauweise.

Eine lückenlose Qualitätskontrolle nach EN ISO 9001 : 2000 sichert die Einhaltung der Qualitätsanforderungen unserer Kunden.

Competence

RKR Gebläse und Verdichter GmbH meets the high demands made on blower units with regard to service life, operational safety, degree of efficiency as well as silencing and paves the way for a solid maintenance-friendly compact design.

A perfect quality control acc. to EN ISO 9001: 2000 ensures that the quality requirements of our customers are completely fulfilled.

Anwendungsgebiete:

- Pneumatik
- Chemie
- Gase
- Brühdampf
- Koksofengas
- etc.

Areas of application

- Pneumatic conveying
- Chemical industry
- Gases
- Water vapour
- Coke oven gas
- etc.





Arbeitsweise

Zwischen den Drehkolben und dem Gehäuse wird ein bestimmtes Volumen eingeschlossen und von der Saug- zur Druckseite gefördert.

Durch diese zwangsweise Arbeitsweise passt sich das Gebläse den jeweiligen Betriebsdrücken der Anlage an. Der Volumenstrom ändert sich bei schwankenden Gegendrücken nur geringfügig.

Die Steuerzahnräder sichern den berührungsfreien Lauf der Drehkolben.

Die Gebläse mit dreiflügeligen Rotoren haben zwei im Gehäuse eingegossene Kanäle, die das Rückschlagen des Mediums in die Förderkammer so steuern, dass durch Interferenz eine weitestgehende Pulsationslöschung erreicht wird.

Es genügen einfach zu konstruierende Absorptionsschalldämpfer, um die Rohrleitungen zu entstoren.

Die Beeinflussung nachfolgender Rohrleitungen wird deutlich vermindert.



Principle of operation

A certain volume is sealed off between rotor and casing and is transferred from the suction side to the discharge side.

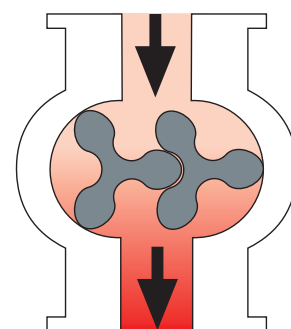
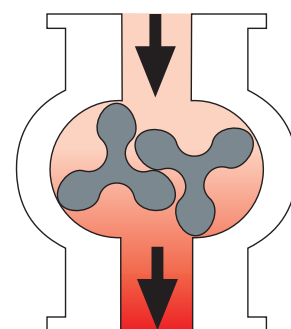
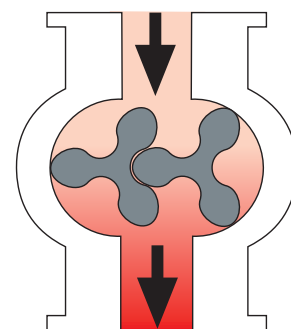
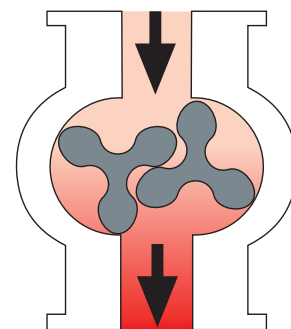
By this positive displacement principle the blower adapts to the respective operating pressures of the plant. The volumetric flow changes only slightly with fluctuating counterpressures.

A contact-free running of the rotors is ensured by the control gear wheels.

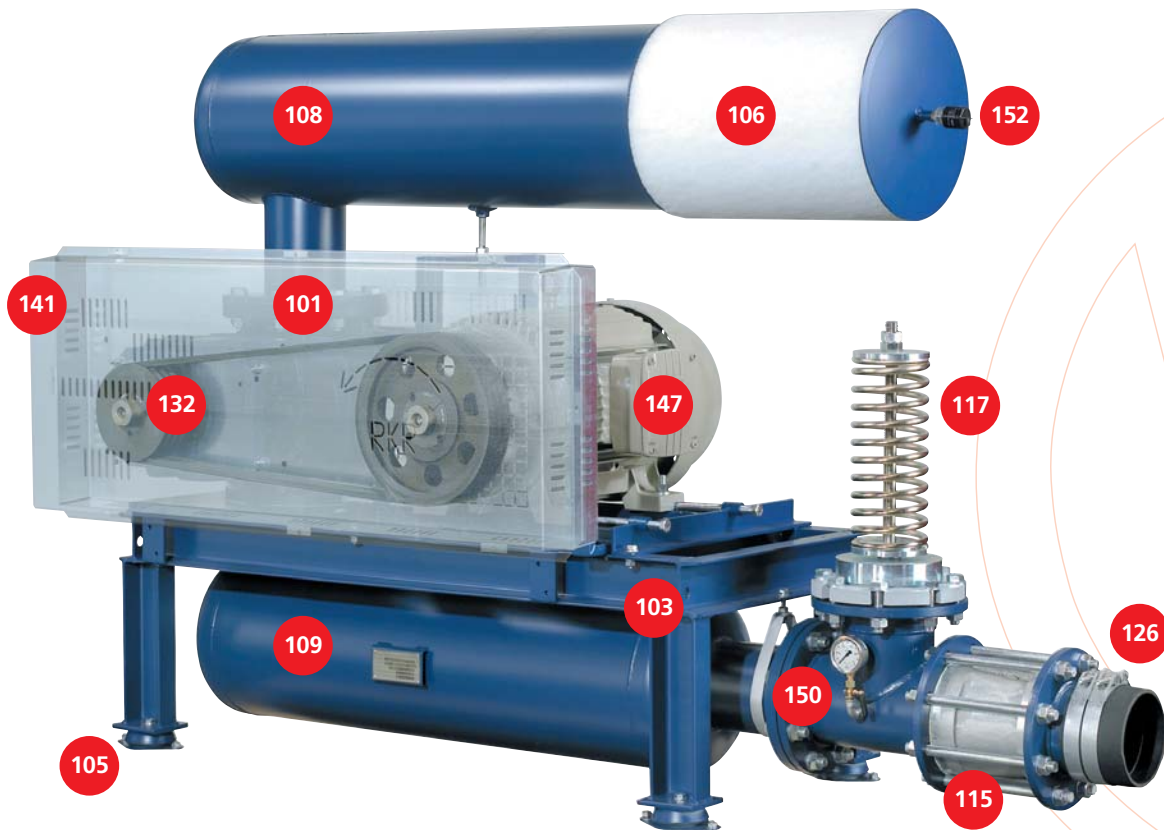
The 3-lobed blowers have two channels cast into the casing wall that control the backstream of gas into the conveying chamber. This backstream produces sound waves which by interference cancel most of those produced by the blower.

Simply designed absorption silencers are sufficient for noise suppression within the pipings.

This considerably reduces the influence on the following pipes.



Beschreibung der möglichen Lieferumfänge Description of optional scopes of delivery



101 Drehkolbengebläsestufe

Konstruktion der Gebläsestufe

Gehäuse,
reichlich verrippt, mit tangential eingegossenen Verdichtungskanälen zur Pulsationsminderung

Drehkolben,
dreiflügelig, einteilig mit Welle (Größen BS3 - BS130) oder zweiteilig (ab Größe BS150) mit separater Welle

Standardwerkstoffe der Gehäuse und Drehkolben

Gehäuse, Seitenplatten, Radkasten und Gehäusedeckel:
GG 20

Drehkolben mit Welle (BS3 bis BS80):
C 45 N

Drehkolben mit Welle (BS90 bis BS130):
GGG 50

Wellen (BS150 bis BS400):
C 45 N

Drehkolben (BS150 bis BS400):
GGG 40

Folgende Sonderwerkstoffe bzw. Beschichtungen sind für Gehäuse und Drehkolben / Wellen lieferbar:

Gehäuse, Seitenplatten:
GGG 40, alle Stufen
Ni-Resist, nur bestimmte Stufengrößen

Drehkolben / Wellen
Ni-Resist, nur bestimmte Stufengrößen
Edelstahl, nur bestimmte kleine Stufengrößen

Nickel-Beschichtung oder ChemCoat-Beschichtung:
Gehäuse, Seitenplatten und Rotoren
(alle Gebläsestufen)

101 Bare shaft blower

Construction of the bare shaft blower

Casing,
generously ribbed, with tangentially compression channels for pulsation control

Rotors,
3-lobed, one-part with shaft (sizes BS3 - BS130), or two-part (from size BS150) with separate shaft

Standard materials of casing and rotors

Casings, covers, wheel housing and casing cover:
EN-GJL 200

Rotors with shafts (BS3 to BS80):
C 45 N

Rotors with shafts (BS90 to BS130):
EN-GJS 500

Shafts (BS150 to BS400):
C 45 N

Rotors (BS150 to BS400):
EN-GJS 400

The following special materials or coatings for casings and rotors / shafts are available:

Casings, covers:
GGG 40, all sizes
Ni-Resist, only certain sizes

Rotors / shafts
Ni-Resist, only certain sizes
Stainless steel, only some small sizes

Nickel-coating or ChemCoat-coating:
Casings, covers and rotors
(all blower sizes)

Abdichtung Förderraum,

Kolbenring-Labyrinthabdichtung mit zur Atmosphäre entlastetem Freiraum

Folgende Sonderausführungen sind lieferbar:

- Kolbenringe in Edelstahl
- Kolbenringe und Halter in Edelstahl
- Kombination von Kolbenringen und Wellendichtringen
- Zwischenplatte zwischen Gehäuse und Seitenplatte für die Montage von mehreren Kolbenringpaketen pro Abdichtungsstelle
- Wellenschutzhülse mit unterschiedlichen Beschichtungen
- Zusätzliche Sperrgassysteme

Alle Sonderausführungen abhängig von Stufengröße und Einbaumöglichkeit.

Abdichtung Antriebswelle,

Radialwellendichtring auf gehärteter Wellenschutzhülse

Folgende Sonderausführungen sind lieferbar:

- Radialwellendichtring mit Stützring
- Doppelter Radialwellendichtring mit Fettsperre
- Einfach wirkende Gleitringabdichtung
- Doppelt wirkende Gleitringabdichtung
- Zusätzliche Sperrgassysteme

Alle Sonderausführungen abhängig von Stufengröße und Einbaumöglichkeit.

Steuerzahnräder

schrägverzahnt, gehärtet und geschliffen, Öltauchschmierung

Sealing conveying chamber,

Piston ring labyrinth seals with neutral spaces vented to the atmosphere

The following special executions are available:

- Piston rings in stainless steel
- Piston rings and piston-ring retainers in stainless steel
- Combination of piston rings and radial sealing rings
- Intermediate plate between casing and cover for assembling several piston-ring packages per sealing location
- Shaft protection sleeve with different coatings
- Additional purge gas systems

All special executions depend on blower size and assembling possibilities.

Sealing drive shaft,

Radial sealing ring running on a hardened shaft sleeve

The following special executions are available:

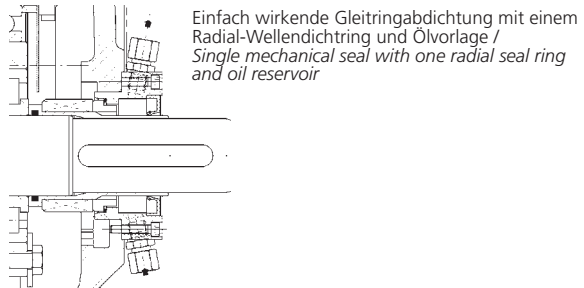
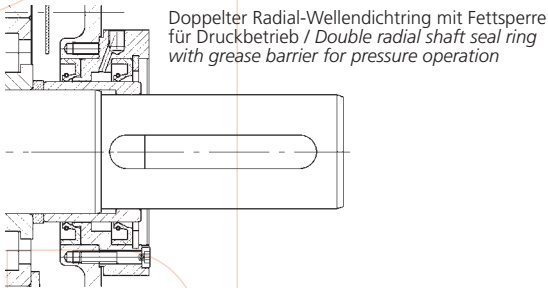
- Radial seal ring with support ring
- Double radial seal ring with grease barrier
- Single mechanical seal
- Double mechanical seal
- Additional purge gas systems

All special executions depend on blower size and assembling possibilities.

Helical timing gears

hardened and ground.
Splash-oil lubricated

Beispiele für Sonderausführungen der Abdichtung an der Antriebswelle / Samples of special executions of the sealing of the drive shaft

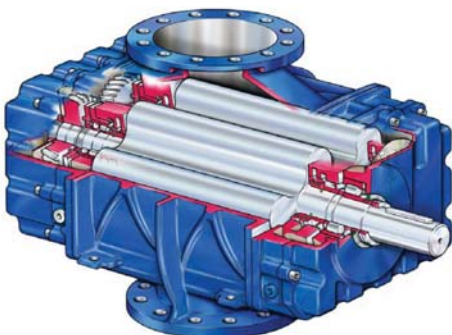


Beispiele Stufen und Beschichtungen / Samples blowers and coatings

Schnittzeichnung RKR Standardstufe /
Cross section RKR standard blower stage

ChemCoat-Beschichtung der medienberührten Teile (Gehäuse, Seitenplatten und Rotoren) /
ChemCoat-coating of parts in contact with the medium (casing, covers and rotors)

Nickel-Beschichtung der medienberührten Teile (Gehäuse, Seitenplatten und Rotoren) /
Nickel-coating of parts in contact with the medium (casing, covers and rotors)



103 4-Fuß Grundrahmen

Aus Stahl, lackiert, für die Aufnahme der Gebläsestufe und des Antriebsmotors, inkl. Erdungslaschen.

Folgende Sonderausführungen sind lieferbar:

- Sonderwerkstoffe, falls notwendig
- Maßgeschneiderte Sonderausführungen für Aggregate mit:
 - Getriebe
 - Riementrieb mit Vorgelegewelle
 - Übergroße Motoren

105 Elastische Maschinenfüße

Gummielemente, eingefasst in verzinkte Halteplatten / Elemente aus Stahl.

Folgende Sonderausführungen sind lieferbar:

- Silikonataschenelemente
- Spezielle Kundenwünsche, sofern die Funktion des Aggregates dadurch nicht beeinträchtigt wird

106 Ansaugfilter / Luftfilter

Offene Ausführung, EU4

Folgende Sonderausführungen sind lieferbar:

- Höherwertige Filterklassen
- Gehäuse aus Edelstahl oder verzinktem Stahlblech
- Inline-Filter für Ansaugung aus bauseitiger Rohrleitung

108 Saugschalldämpfer

Kombinierter Absorptions-/Resonanzschalldämpfer aus Schwarzstahl, lackiert.

Folgende Sonderausführungen sind lieferbar:

- Werkstoff Edelstahl oder Stahl verzinkt
- Reine Resonanzschalldämpfer ohne Absorptionsmaterial

109 Druckschalldämpfer

Kombinierter Absorptions-/Resonanzschalldämpfer aus Schwarzstahl, lackiert. Auslegung und Verarbeitung nach AD2000.

Folgende Sonderausführungen sind lieferbar:

- Sonderwerkstoffe wie Edelstahl oder verzinktes Stahlblech
- Reine Resonanzschalldämpfer ohne Absorptionsmaterial
- Schalldämpfer nach PED, ASME, ML / SELO ("China-Stamp")

115 Rückschlagklappe

Bis DN250, Typ S

Gehäuse, Aluminium
Klappe und Gehäusedichtung, Silikon
Ab DN300, Zwischenflanschklappe ZRK
Gehäuse und Klappe, 1.0570 galvanisch verzinkt
Dichtung, EPDM

Folgende Sonderausführungen sind lieferbar:

- Rückschlagklappen in Edelstahl
- Doppelrückschlagklappe, Typ BF

117 Drucksicherheitsventil

RKR Standard Drucksicherheitsventil, federbelastet

Folgende Sonderausführungen sind lieferbar:

- Typgeprüfte Sicherheitsventile
- Gasdichte Sicherheitsventile
- Sicherheitsventile mit ASME, API, ML / SELO ("China-Stamp")
- Fabrikate nach Kundenwunsch
- Vernickelung der medienberührte Teile des Ventils

126 Elastischer Druckanschluss

Bis DN200, Gummimuffe mit Schellen

Ab DN250, Gummikomparator

Folgende Sonderausführungen sind lieferbar:

- Gummikomparatoren oder Wellrohrkomparator mit:
 - DIN-Flanschen
 - ANSI-Flanschen
 - Flanschen gebohrt nach ANSI
- Übergangsstücke auf andere Nennweiten

Auch lieferbar für Saugseite und Ventilausblasseite

132 Schmalkeilriementrieb

mit abnehmbarem Riehmenschutzdeckel und Motorspanneinrichtung, Riehmenscheiben mit Spannbuchsen

Folgende Sonderausführungen sind lieferbar:

- Dynamisch gewuchtet, antistatisch und funkenfrei

141 Riemenschutz

Aus gekantetem feuerverzinktem Blech.

Folgende Sonderausführungen sind lieferbar:

- Funkenfreie Ausführung in Messing gemäß ATEX
- Sonderwerkstoffe

103 Base frame

Made of sheet metal, painted, for assembling of bare shaft blower and main drive motor, incl. earthing lugs.

The following special executions are available:

- Special materials, if necessary
- Custom-made special executions for units with:
 - Gear box
 - V-belt drive with intermediate transmission
 - Oversized motors

105 Flexible machine sockets

Rubber elements, enclosed in galvanized fixing plates / elements made of steel.

The following special executions are available:

- Silicone pocket elements
- Special customer's requirements, as long as the function of the units is not affected

106 Intake filter / air filter

open execution, EU4

The following special executions are available:

- Higher filter classes.
- Casing made of stainless steel or galvanized steel sheet
- In-line filter for gas intake of piping to be provided on site

108 Intake silencer

Combined absorption / reactive silencer made of carbon steel, painted.

The following special executions are available:

- Material stainless steel or galvanized steel sheet
- Pure reactive silencers without absorption material

109 Discharge silencer

Absorption / reactive silencer made of carbon steel, painted. Design and manufacturing acc. to AD2000

The following special executions are available:

- Special materials such as stainless steel or galvanized steel sheet
- Pure reactive silencers without absorption material
- Silencers acc. to PED, ASME, ML / SELO ("China-Stamp")

115 Non-return valve

Up to size DN250, type S

Casing, aluminium
Flap with seal ring, standard silicone
From size DN300, Swing check valve ZRK
Casing with flap, 1.0570 electrogalvanized
Seal, EPDM

The following special executions are available:

- Non-return valve made of stainless steel
- Double non-return valve, type BF

117 Discharge safety valve

RKR standard discharge safety valve, spring-loaded

The following special executions are available:

- Type-tested safety valves
- Gas-tight safety valves
- Safety valves acc. to ASME, API, ML / SELO ("China-Stamp")
- Manufacturers acc. to customer's requirements
- Nickel-coating of parts in contact with the medium

126 Flexible discharge connection

Up to size DN200, rubber sleeve with clamps

From size DN250, rubber compensator

The following special executions are available:

- Rubber compensators or compensators with corrugated bellows made of stainless steel with:
 - DIN-flanges
 - ANSI-flanges
 - Flanges drilled acc. to ANSI
 - Adaptors for different nominal sizes
- Also available for suction connection and valve exhaust side

132 V-belt drive

with removable belt protection cover and motor slides, belt pulleys with clamping bushes

The following special executions are available:

Dynamically balanced, anti-static and non-sparking

141 V-belt guard

Made of edge-bent galvanized steel sheet.

The following special executions are available:

- Non-sparking execution made of brass acc. to ATEX
- Special materials

147 Antriebsmotoren

Alle Motoren nach IEC-Standard mit Klemmenkasten rechts lieferbar.

Folgende Sonderausführungen sind lieferbar:

- Motoren mit Klemmenkasten oben
- Übergroße Motoren
- Energiesparmotoren: Effizienzklasse EFF 1
- Motoren nach NEMA, KOSHA, CISCO
- Motoren für unterschiedliche Spannungen, Frequenzen und Schutzarten (IP 55, EExe.. und EExde)
- Sondermotoren
- etc.

Alle Sondermotoren können eventuell wegen den Motorabmessungen zu Anpassungen am Rahmen, am Saugschalldämpfer und an der Schallhaube führen.

150 Manometer, Enddruck

152 Filterkontrollanzeige

RKR Wartungsanzeiger für Ansaugfilterüberwachung.

Folgende Sonderausführungen sind lieferbar:

- Schalter
- Vakuummeter
- Sonderausführungen für Chemie
- Transmitter
- Fabrikat gemäß Kundenwunsch
- Ausführung nach Kundenspezifikation
- etc.

Folgende weitere Sonderausführungen und Zubehör sind auf Anfrage lieferbar:

- Gasdichte Gebläsestufen
- Aggregat-Ausführung nach ATEX (RL 94/9/EG) Gas und Staub in Zone (außen / innen) 1, 2, 21 und 22
- Bypassverrohrungen
- Sonderfarbenstriche in unterschiedlichen Schichtstärken
- Instrumentierungen nach Kundenvorgabe (Typ, Hersteller und Schutzart)
- SPS-Steuerungen z.B. Siemens S7-200
- Steuerschränke mit Leistungsteil oder Frequenzumrichter
- Schalldämpfer mit Drahtgestrickfüllung ("Demister")
- Anlagenkomponenten wie z.B. Trockner, Luftentfeuchter, Kühler (wasser- oder luftgekühlt) inkl. der Rohrleitungsverbindungen
- Komponenten für die Maschinenraumbelüftung
- etc.

Schallhaube

elektrische Fremdventilation
bedienerfreundliche Ausführung
abnehmbare Seitenteile, größere Hauben und Türen

Folgende Sonderausführungen sind lieferbar:

- Schallhaube für Sandsturmeignung
- Spezielle Abmessungen für übergroße Motoren
- Pulverbeschichtung mit Farbton nach Kundenwunsch
- Sichtfenster

147 Main drive motors

All motors acc. to IEC standard with terminal box right hand side.

The following special executions are available:

- Motors with terminal box on top
- Oversized motors
- Energy saving motors: Efficiency class EFF 1
- Motors acc. to NEMA, KOSHA; CISCO
- Motors for different voltages, frequencies und protection classes (IP 55, EExe, EExde)
- Special motors
- etc.

All special motors may eventually cause modifications of base frame, of suction silencer and of sound hood because of the motor dimensions.

150 Discharge pressure gauge

152 Intake filter control

RKR standard filter surveillance indicator.

The following special executions are available:

- Switches
- Vacuum gauge/indicator
- Special executions for chemical industry
- Transmitter
- Manufacturer acc. to customer's requirements
- Execution acc. to customer's specification
- etc.

The following additional special executions and accessories are available on request:

- Gas-tight bare shaft blowers
- unit-execution acc. to ATEX (RL 94/9/EG) gas and dust in zone (inside / outside of unit) 1, 2, 21 and 22
- Bypass-piping
- Special paints in different thicknesses
- Instruments acc. to customer's specification (type, manufacturer and protection class)
- SPS-controls e.g. Siemens S7-200
- Control cabinet with power element or frequency inverter
- Silencers filled with wire-fabric filling ("Demister")
- Components as e.g. dryers, air-dehumidifiers, coolers (water or air cooled) incl. the necessary piping
- Components for the air-ventilation of the machine room
- etc.

Sound hood

Independent electrical ventilation
Maintenance-friendly construction
Removable side panels, larger sound hoods with doors

The following special executions are available:

- Sound hood for sand-storm application
- Special dimensions for oversized motors
- Powder coating with top colour acc. to customer's requirements
- Additional noise reduction
- Sight-window

RKR Schallhaube mit folgender Sonderausführung und Sonderzubehör:

- Wetterdach für Außenaufstellung
- Schallhaube pulverbeschichtet, Farbe nach Wahl des Kunden
- Sonderschalldämmung durch dickeres Dämmmaterial

RKR sound hood with the following special executions and special accessories:

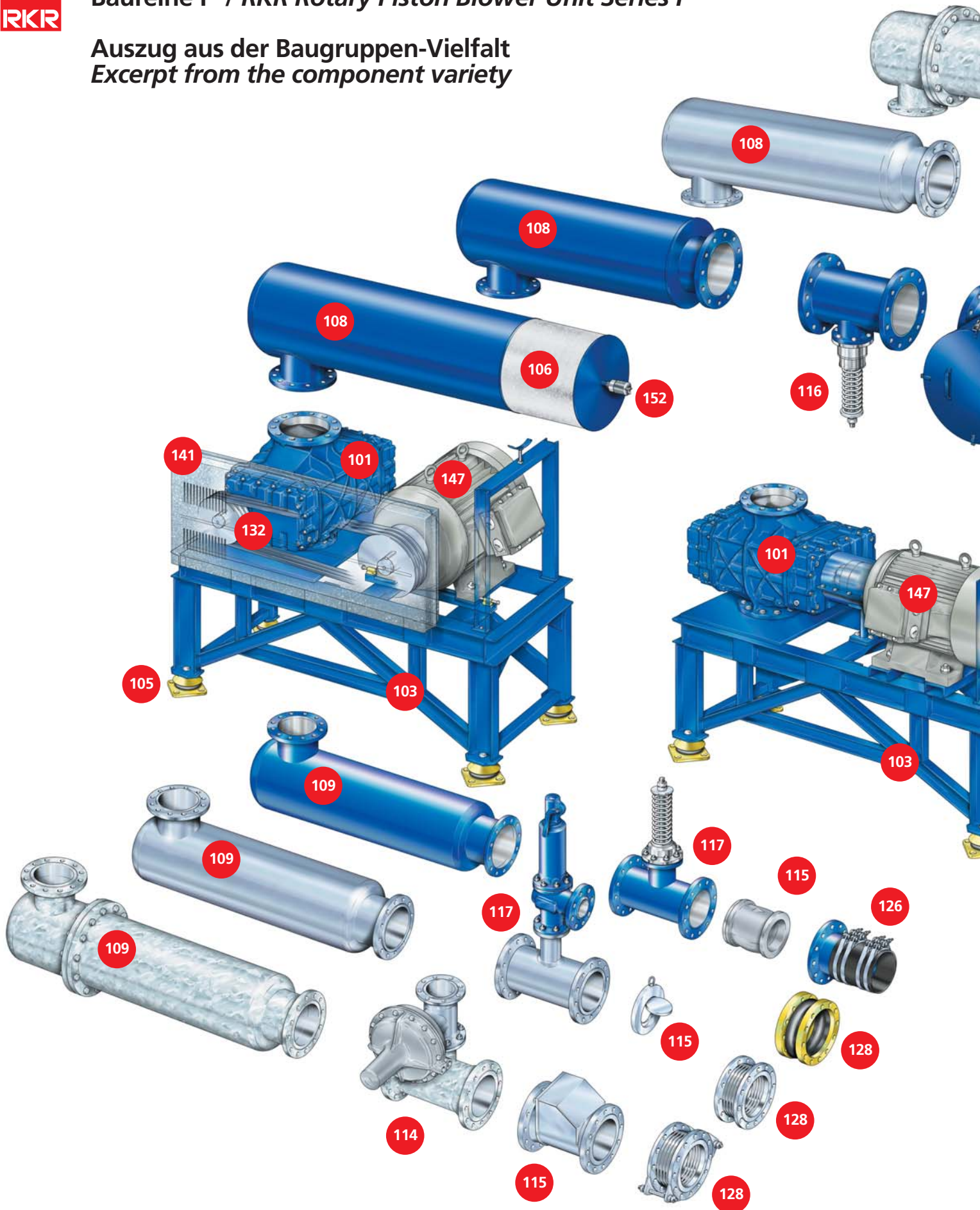
- Weather protection roof for outdoor installation
- Sound hood with powder coating. Top colour according to customer's requirement
- Special noise reduction by thicker insulation material

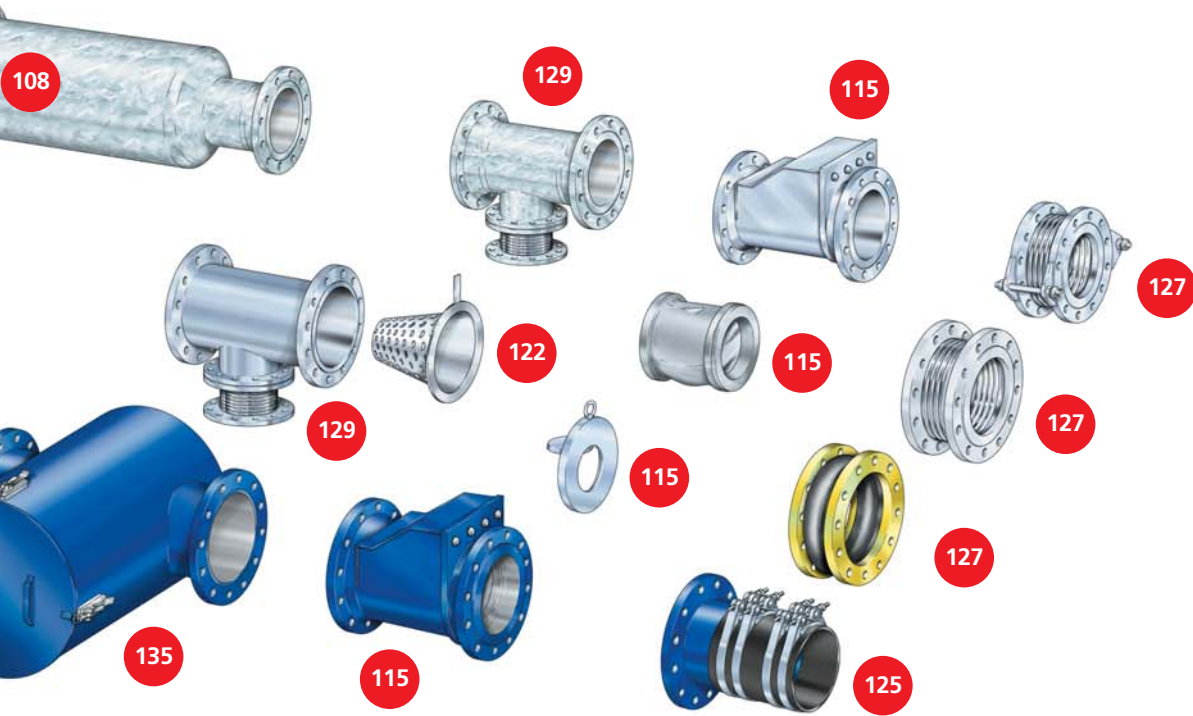




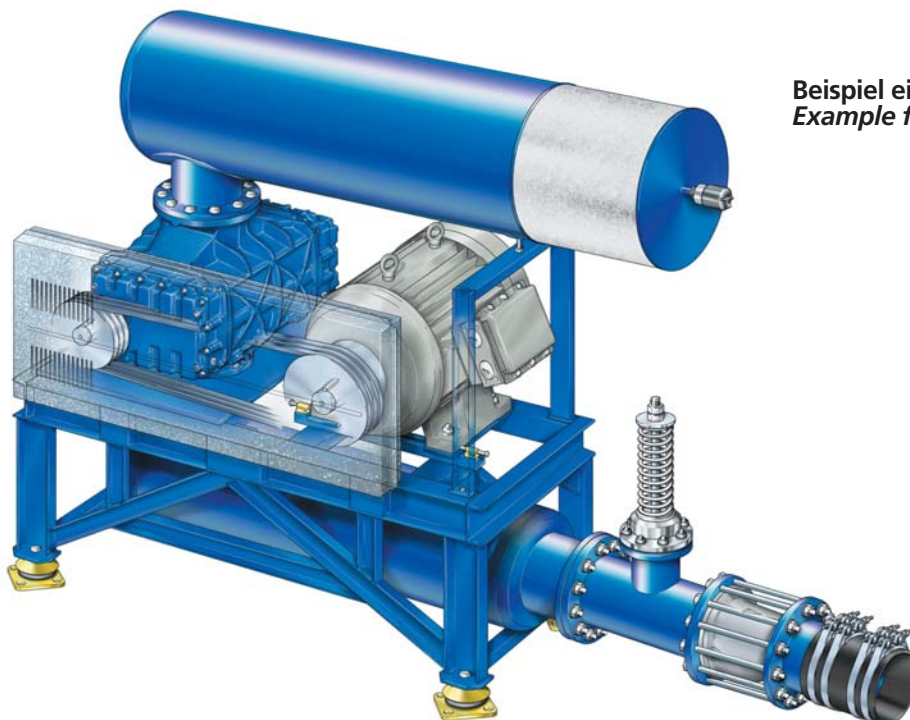
RKR Drehkolbengebläseaggregat Baureihe F / RKR Rotary Piston Blower Unit Series F

Auszug aus der Baugruppen-Vielfalt
Excerpt from the component variety

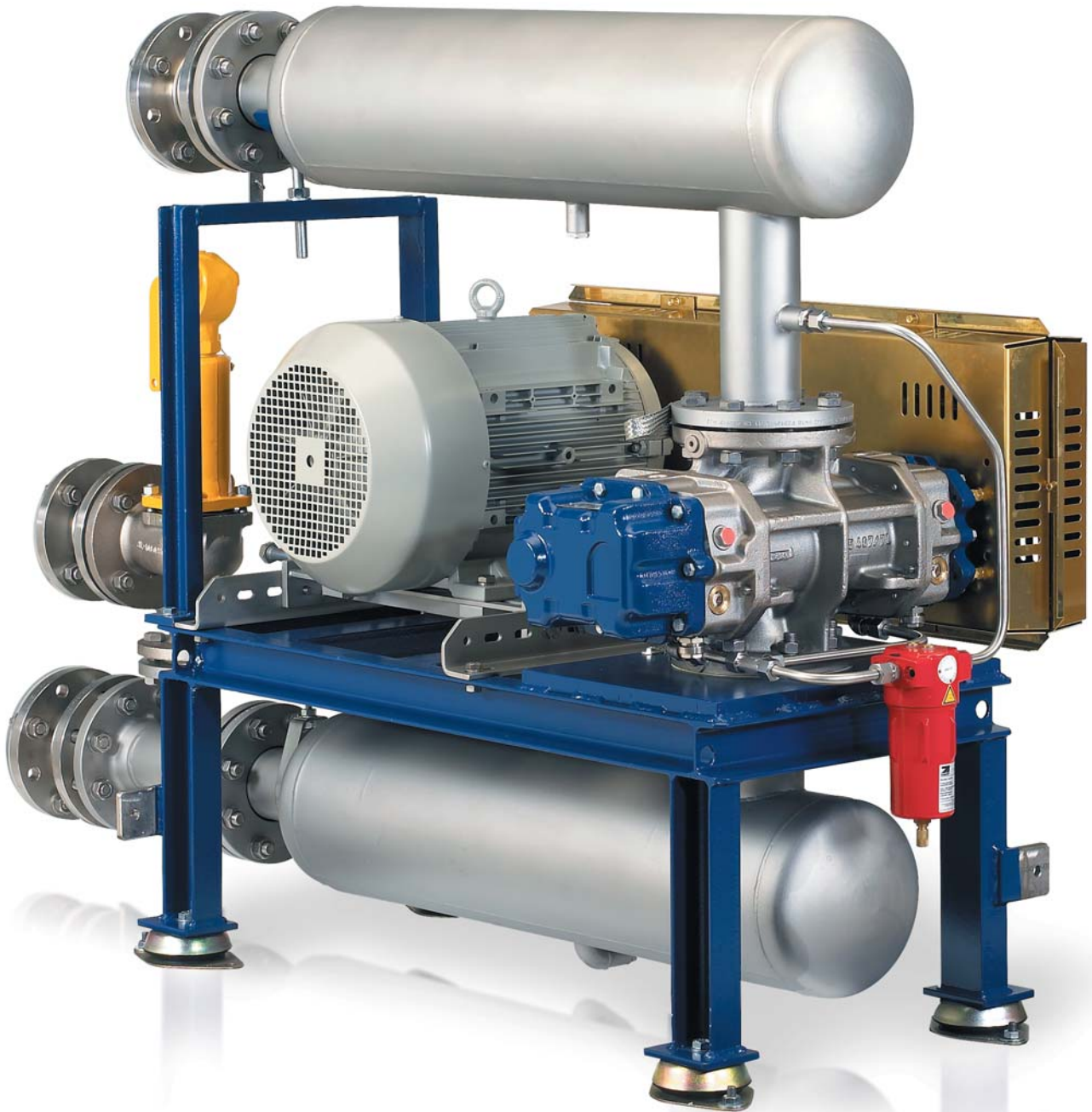




- 101 Drehkolbengebläsestufe / Bare shaft blower
- 103 4-Fuß Grundrahmen / Base frame
- 105 Elastische Maschinenfüße / Flexible machine sockets
- 106 Ansaugfilter / Luftfilter / Intake filter / air filter
- 108 Saugschalldämpfer / Intake silencer
- 109 Druckschalldämpfer / Discharge silencer
- 114 Umlauf-/Membranregler / Pressure/diaphragm controller
- 115 Rückschlagklappe / Non-return valve
- 116 Saugventil / Intake valve
- 117 Drucksicherheitsventil / Discharge safety valve
- 122 Anfahrtrieb / Starting sieve
- 125 Elastischer Sauganschluss / Flexible intake connection
- 126 Elastischer Druckanschluss / Flexible discharge connection
- 127 Kompensator Saugseite / Compensator intake side
- 128 Kompensator Druckseite / Compensator discharge side
- 129 Kompensator Bypass / Compensator bypass
- 132 Schmalkeilriementrieb / V-belt drive
- 135 In-Line-Filter / In-line filter
- 141 Riemenschutz / V-belt guard
- 147 Antriebsmotor / Main drive motor
- 152 Filterkontrollanzeige / Intake filter control



Beispiel einer Komplettierung
Example for complete unit



RKR Aggregat Typ F7-11/R80 mit folgender Sonderausführung und Sonderzubehör:

- Saugschalldämpfer und Druckschalldämpfer in Edelstahl
- Gebläsestufe in gasdichter Ausführung mit Feinstfilterverrohrung von der Druck- zur Saugseite
- Riemenschutz in Ausführung funkenfrei nach ATEX in Messing
- Wellrohrkompensatoren in Edelstahl auf der Saug-, Druck- und Ventilabgangsseite
- Mediumberührte Teile der Stufe (Gehäuse, Seitenplatten und Rotoren) vernickelt. Gehäuse und Seitenplatten ohne Lackierung.
- Leser Sicherheitsventil in Sonderfarbe nach Kundenwunsch

RKR unit type F7-11/R80 with the following special executions and special accessories:

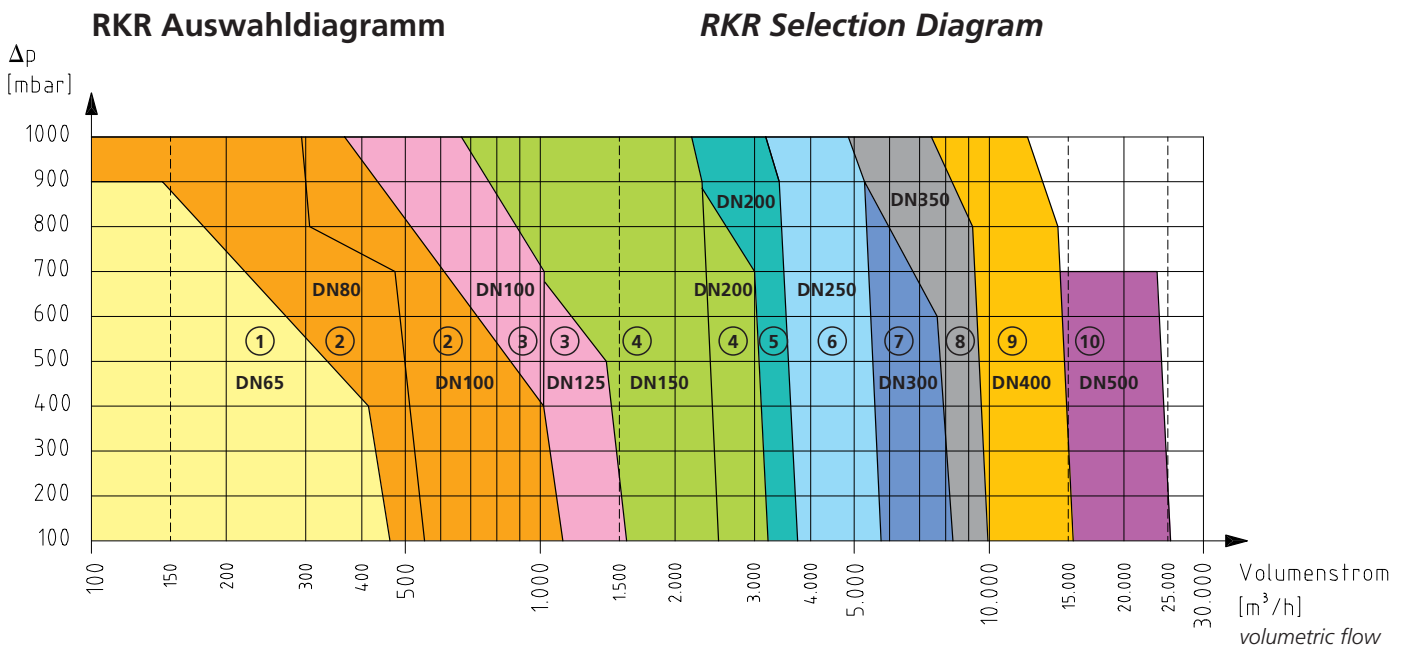
- Intake silencer and discharge silencer made of stainless steel
- Bare shaft blower in gas-tight execution with super fine filter piping from discharge to intake side
- V-belt guard in execution non-sparking acc. to ATEX made of brass
- Compensators with corrugated bellows made of stainless steel on intake, discharge and valve exhaust side
- Parts of the blower stage that are in contact with the medium (casing, covers and rotors) with nickel-coating. Casing and covers unpainted.
- Leser safety valve in special colour acc. to customer's requirements

Gebälseauswahl

Das Diagramm zeigt den Einsatzbereich des gesamten Gebläseprogrammes und dient zur Vorauswahl der Aggregate in Abhängigkeit der gewählten maximalen Druckdifferenz.

Blower Selection

The diagram shows the range of application of the complete blower programme and serves as a rough screening of the units depending on the chosen max. pressure difference.



Andere Typen oder Leistungsdaten auf Anfrage.
Other types and performance data on request.

Index Auswahltabellen / Index Selection Tables

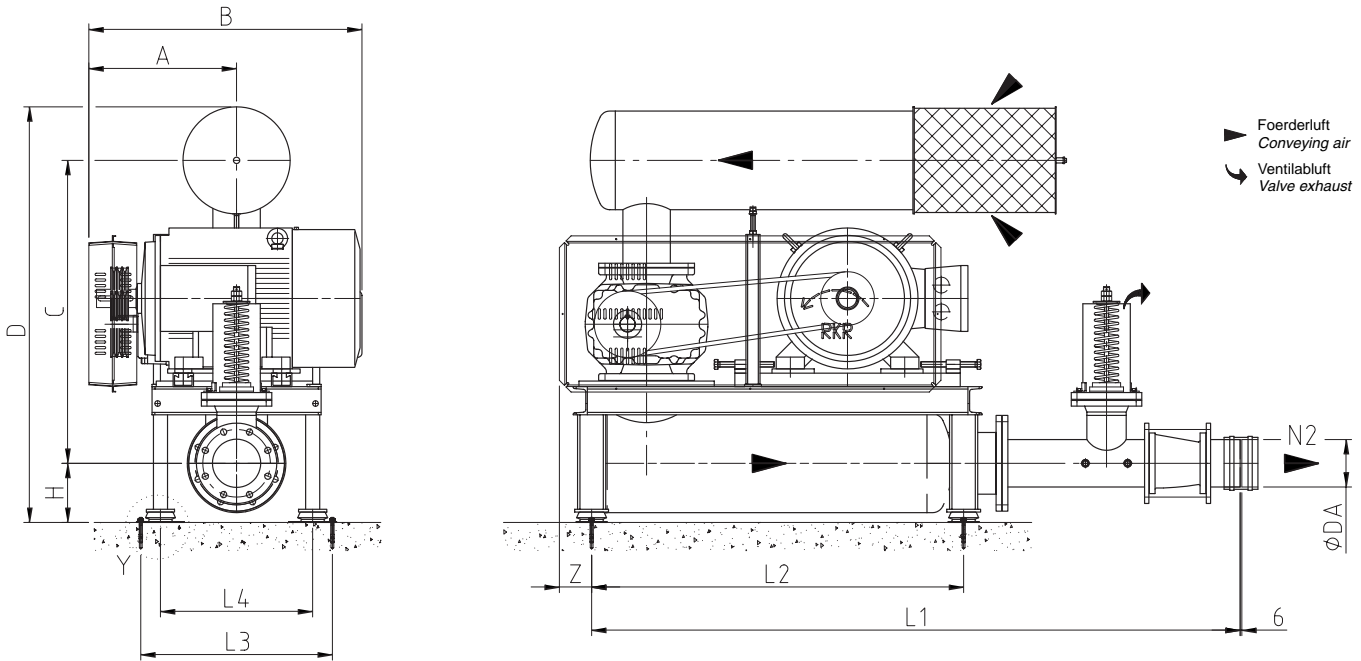
① Aggregate / Units F3-4/R65 – F7-4/R65	⑥ Aggregate / Units F80-54/R250 + F90-54/R250
② Aggregate / Units F4-11/R80 – F15-11/R100	⑦ Aggregate / Units F130-78/R300 + F150-78/R300
③ Aggregate / Units F10-14/R100 – F25-14/R125	⑧ Aggregate / Units F150-100/R350
④ Aggregate / Units F25-30/R150 – F60-30/R200	⑨ Aggregate / Units F220-150/R400 + F240-150/R400
⑤ Aggregate / Units F50-35/R200 + F60-35/R200	⑩ Aggregate / Units F315-250/R500 + F400-250/R500 (auf Anfrage / upon request)

Detaillierte Leistungsdaten siehe Planungsunterlagen
RKR Drehkolbengebläseaggregat Baureihe K

Detailed Performance Data see Project Planning Guide
RKR Rotary Piston Blower Unit Series K

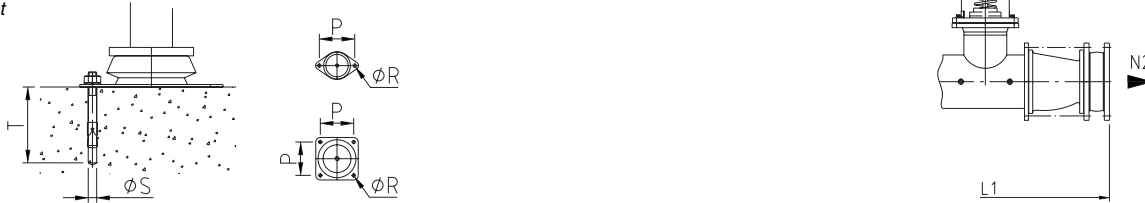


RKR Aggregat F...-.../R ohne Schallhaube RK R Unit F...-.../R without Sound Hood



=>F80-54/R250

Detail Y
Maschinenfuß
Flexible socket



Typ Type	A	B	C	D	øDA	H ¹	L1 ¹	L2	L3	L4	P	øR	øS	T	Z	N2 ²	Gewicht Weight [kg] ³
F3-4/R65	260	475	600	870	76,1	155	1265	700	480	340	140	13	10	90	55	DN65	145
F4-4/R65	280	520	600	870	76,1	155	1265	700	480	340	140	13	10	90	55	DN65	150
F7-4/R65	320	600	600	870	76,1	155	1265	700	480	340	140	13	10	90	55	DN65	155
F4-11/R80	310	550	900	1210	88,9	180	1415	900	560	420	140	13	10	90	55	DN80	225
F7-11/R80	350	630	900	1210	88,9	180	1415	900	560	420	140	13	10	90	55	DN80	230
F10-11/R100	340	620	900	1210	114,3	180	1515	900	560	420	140	13	10	90	62	DN100	260
F15-11/R100	390	720	900	1210	114,3	180	1515	900	560	420	140	13	10	90	62	DN100	275
F10-14/R100	340	740	900	1210	114,3	180	1725	1090	630	490	140	13	10	90	85	DN100	280
F15-14/R100	390	740	900	1210	114,3	180	1725	1090	630	490	140	13	10	90	85	DN100	295
F25-14/R125	375	750	900	1210	139,7	180	1765	1090	630	490	140	13	10	90	95	DN125	360
F25-30/R150	415	1040	1075	1475	168,3	210	2300	1320	680	540	140	13	10	90	95	DN150	530
F30-30/R150	470	1040	1075	1475	168,3	210	2300	1320	680	540	140	13	10	90	95	DN150	575
F35-30/R150	465	1040	1075	1475	168,3	210	2300	1320	680	540	140	13	10	90	110	DN150	640
F50-30/R150	535	1040	1075	1475	168,3	210	2300	1320	680	540	132	13	10	90	110	DN150	715
F50-30/R200	535	1040	1075	1475	219,1	210	2380	1320	680	540	132	13	10	90	110	DN200	750
F60-30/R150	515	1040	1096	1496	168,3	210	2300	1320	680	540	132	13	10	90	126	DN150	840
F60-30/R200	515	1040	1096	1496	219,1	210	2380	1320	680	540	132	13	10	90	126	DN200	875
F50-35/R200	565	1070	1280	1805	219,1	280	2415	1550	832	700	132	13	10	90	110	DN200	1080
F60-35/R200	545	1070	1280	1805	219,1	280	2415	1550	832	700	132	13	10	90	126	DN200	1200
F80-54/R250	630	1180	1350	1920	-	280	2765	1850	832	700	132	13	10	90	85	DN250	1375
F90-54/R250	645	1170	1412	1982	-	280	2765	1850	832	700	132	13	10	90	85	DN250	1520
F130-78/R300	760	1400	1865	2540	-	385	2825	1850	1150	1000	150	13	12	100	165	DN300	1905
F150-78/R300	820	1450	1865	2540	-	385	2825	1850	1150	1000	150	13	12	100	190	DN300	2150
F150-100/R350	820	1450	1665	2385	-	385	2870	1850	1150	1000	150	13	12	100	190	DN350	2475
F220-150/R400	990	1770	2000	2955	-	520	3580	2150	1250	1100	150	13	12	100	360	DN400	3805
F240-150/R400	950	1730	2200	3155	-	520	3580	2150	1250	1100	150	13	12	100	390	DN400	4370

Abmessungen in [mm].

Dimensions in [mm].

Die angegebenen Daten können ohne Vorankündigung geändert werden.

The data given above can be changed without notice.

*1 Toleranz auf angegebene Werte ±5 mm.

Tolerances on the given values ±5 mm.

*2 Flanschanschlussmaße nach DIN 2501 PN10.

Flange connections acc. DIN 2501 PN10.

*3 Aggregatgewicht ohne Antriebsmotor.

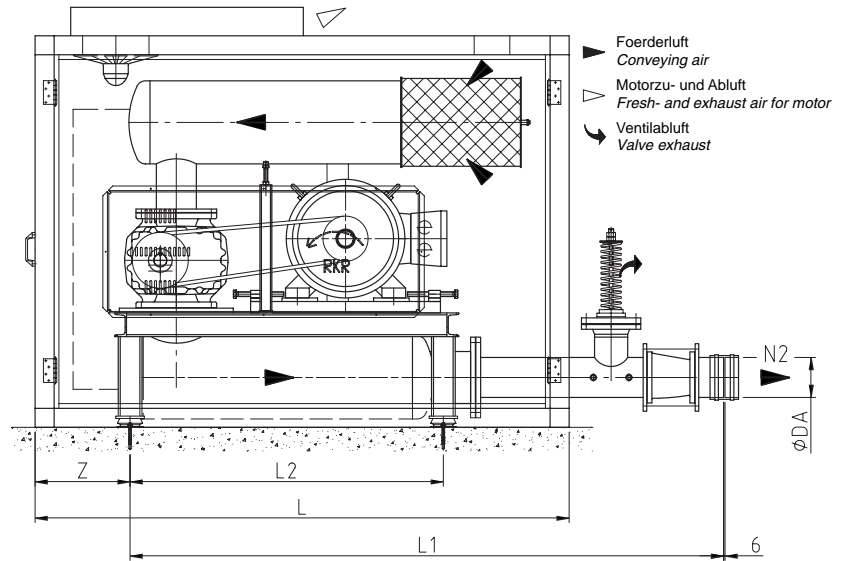
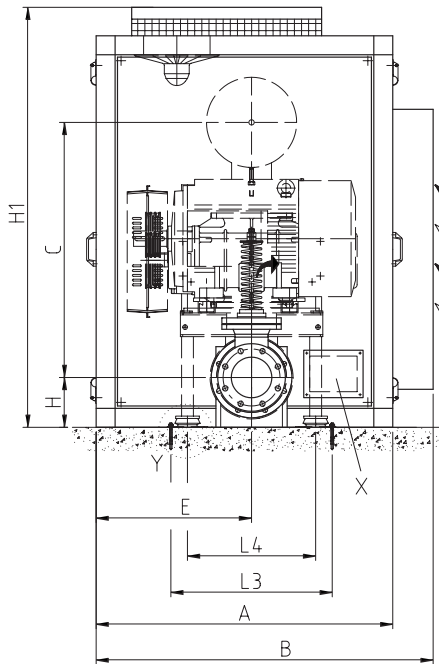
Unit weight without drive motor.

Achtung! Rohrleitungen sind unmittelbar an der Liefergrenze vom Kunden abzufangen und absolut spannungsfrei anzuschließen!
Kräfte und Momente auf Anschlussstutzen sind nicht zulässig.

Caution! Pipelines must be connected absolutely stress-free and supported directly behind the flexible connection by the customer!
No forces or torques are allowed on the connection nozzles.

RKR Aggregat F...-.../R mit Schallhaube

RKR Unit F...-.../R with Sound Hood



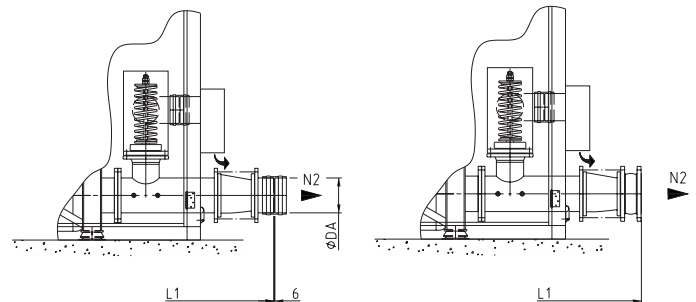
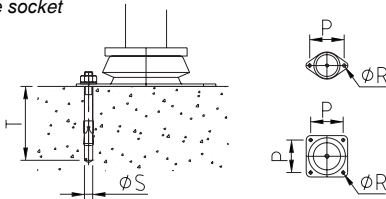
X
Kabeleinführung
Cable inlet

Ansicht ohne Seitenkassetten gezeichnet
view shown without side-cassettes

=>F...-35/R200

=>F...-54/R250

Detail Y
Maschinenfuß
Flexible socket



Typ Type	A	B	C	øDA	E	H ¹	H1	L	L1 ¹	L2	L3	L4	P	øR	øS	T	Z	N2 ²	Gewicht Weight [kg]	
																			Agg. ³	SH ⁴
F3-4/R65	750	830	600	76,1	370	155	1250	1150	1365	700	480	340	140	13	10	90	175	DN65	150	110
F4-4/R65	750	830	600	76,1	370	155	1250	1150	1365	700	480	340	140	13	10	90	175	DN65	155	110
F7-4/R65	750	830	600	76,1	370	155	1250	1150	1365	700	480	340	140	13	10	90	175	DN65	160	110
F4-11/R80	860	980	900	88,9	460	180	1445	1250	1615	900	560	420	140	13	10	90	285	DN80	230	215
F7-11/R80	860	980	900	88,9	460	180	1445	1250	1615	900	560	420	140	13	10	90	285	DN80	235	215
F10-11/R100	860	980	900	114,3	460	180	1445	1250	1715	900	560	420	140	13	10	90	285	DN100	265	215
F15-11/R100	860	980	900	114,3	460	180	1445	1250	1715	900	560	420	140	13	10	90	285	DN100	280	215
F10-14/R100	1040	1180	900	114,3	480	180	1470	1680	1925	1090	630	490	140	13	10	90	285	DN100	285	270
F15-14/R100	1040	1180	900	114,3	480	180	1470	1680	1925	1090	630	490	140	13	10	90	285	DN100	300	270
F25-14/R125	1040	1180	900	139,7	480	180	1470	1680	1965	1090	630	490	140	13	10	90	285	DN125	365	270
F25-30/R150	1250	1400	1075	168,3	510	210	1770	2250	2500	1320	680	540	140	13	10	90	400	DN150	550	450
F30-30/R150	1250	1400	1075	168,3	570	210	1770	2250	2500	1320	680	540	140	13	10	90	400	DN150	600	450
F35-30/R150	1250	1400	1075	168,3	560	210	1770	2250	2500	1320	680	540	140	13	10	90	400	DN150	660	450
F50-30/R150	1250	1400	1075	168,3	630	210	1770	2250	2500	1320	680	540	132	13	10	90	400	DN150	730	450
F50-30/R200	1250	1400	1075	219,1	630	210	1770	2250	2580	1320	680	540	132	13	10	90	400	DN200	760	450
F60-30/R150	1250	1400	1096	168,3	620	210	1770	2250	2500	1320	680	540	132	13	10	90	400	DN150	850	450
F60-30/R200	1250	1400	1096	219,1	620	210	1770	2250	2580	1320	680	540	132	13	10	90	400	DN200	885	450
F60-35/R200	1700	1925	1280	219,1	700	280	2300	2600	2665	1550	832	700	132	13	10	90	400	DN200	1100	800
F60-35/R200	1700	1925	1280	219,1	700	280	2300	2600	2665	1550	832	700	132	13	10	90	400	DN200	1220	800
F80-54/R250	1700	1925	1350	-	750	280	2300	2600	2765	1850	832	700	132	13	10	90	460	DN250	1415	800
F90-54/R250	1700	1925	1412	-	750	280	2300	2600	2765	1850	832	700	132	13	10	90	450	DN250	1550	800
F130-78/R300	1800	2025	1865	-	900	385	2850	3200	3300	1850	1150	1000	150	13	12	100	500	DN300	1925	910
F150-78/R300	1800	2025	1865	-	1000	385	2850	3200	3300	1850	1150	1000	150	13	12	100	500	DN300	2185	910
F150-100/R350	2000	2250	1665	-	960	385	2550	3200	3300	1850	1150	1000	150	13	12	100	520	DN350	2580	1120
F220-150/R400	2500	2800	2000	-	1200	520	3650	4000	4100	2150	1250	1100	150	13	12	100	750	DN400	3900	1700
F240-150/R400	2500	2800	2000	-	1200	520	3650	4000	4100	2150	1250	1100	150	13	12	100	750	DN400	4470	1700

Abmessungen in [mm].
Dimensions in [mm].

Die angegebenen Daten können ohne Vorankündigung geändert werden.
The data given above can be changed without notice.

*1 Toleranz auf angegebene Werte ±5 mm.
Tolerances on the given values ±5 mm.

*2 Flanschanschlussmaße nach DIN 2501 PN10.
Flange connections acc. DIN 2501 PN10.

*3 Aggregatgewicht ohne Antriebsmotor und Schallhaube.
Unit weight without drive motor and sound hood.

*4 Gewicht der Schallhaube.
Weight of sound hood.

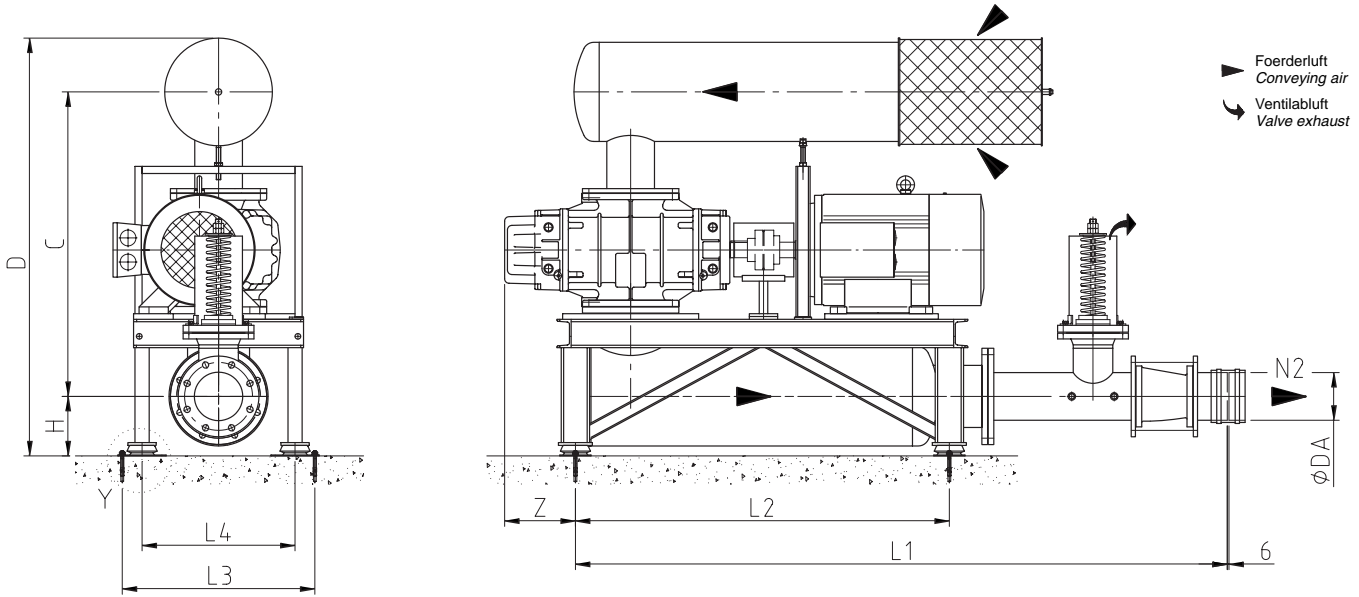
Achtung! Rohrleitungen sind unmittelbar an der Liefergrenze vom Kunden abzufangen und absolut spannungsfrei anzuschließen!
Kräfte und Momente auf Anschlussstutzen sind nicht zulässig.

Caution! Pipelines must be connected absolutely stress-free and supported directly behind the flexible connection by the customer!
No forces or torques are allowed on the connection nozzles.

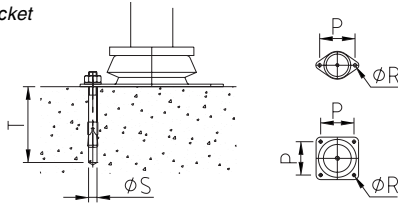


RKR Aggregat F...-.../D ohne Schallhaube

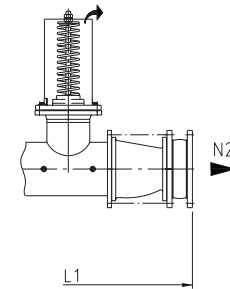
RKR Unit F...-.../D without Sound Hood



Detail Y
Maschinenfuß
Flexible socket



=>F80-54/D250



Typ Type	C	D	øDA	H ^{*1}	L1 ^{*1}	L2	L3	L4	P	øR	øS	T	Z	N2 ^{*2}	Gewicht Weight [kg] ^{*3}
F3-4/D65	600	870	76,1	155	1265	700	480	340	140	13	10	90	57	DN65	145
F4-4/D65	600	870	76,1	155	1265	700	480	340	140	13	10	90	79	DN65	150
F7-4/D65	600	870	76,1	155	1265	700	480	340	140	13	10	90	120	DN65	155
F4-11/D80	900	1210	88,9	180	1415	900	560	420	140	13	10	90	114	DN80	225
F7-11/D80	900	1210	88,9	180	1415	900	560	420	140	13	10	90	155	DN80	230
F10-11/D100	900	1210	114,3	180	1515	900	560	420	140	13	10	90	150	DN100	260
F15-11/D100	900	1210	114,3	180	1515	900	560	420	140	13	10	90	200	DN100	275
F10-14/D100	900	1210	114,3	180	1725	1090	630	490	140	13	10	90	130	DN100	280
F15-14/D100	900	1210	114,3	180	1725	1090	630	490	140	13	10	90	180	DN100	295
F25-14/D125	900	1210	139,7	180	1765	1090	630	490	140	13	10	90	175	DN125	360
F25-30/D150	1075	1475	168,3	210	2300	1320	680	540	140	13	10	90	125	DN150	530
F30-30/D150	1075	1475	168,3	210	2300	1320	680	540	140	13	10	90	181	DN150	575
F35-30/D150	1075	1475	168,3	210	2300	1320	680	540	140	13	10	90	179	DN150	640
F50-30/D150	1075	1475	168,3	210	2300	1320	680	540	132	13	10	90	250	DN150	715
F50-30/D200	1075	1475	219,1	210	2380	1320	680	540	132	13	10	90	250	DN200	750
F60-30/D150	1096	1496	168,3	210	2300	1320	680	540	132	13	10	90	270	DN150	840
F60-30/D200	1096	1496	219,1	210	2380	1320	680	540	132	13	10	90	270	DN200	875
F50-35/D200	1280	1805	219,1	280	2415	1550	832	700	132	13	10	90	247	DN200	1080
F60-35/D200	1280	1805	219,1	280	2415	1550	832	700	132	13	10	90	269	DN200	1200
F80-54/D250	1350	1920	-	280	2765	1850	832	700	132	13	10	90	358	DN250	1375
F90-54/D250	1412	1982	-	280	2765	1850	832	700	132	13	10	90	328	DN250	1520
F130-78/D300	1865	2540	-	385	2825	1850	1150	1000	150	13	12	100	374	DN300	1905
F150-78/D300	1865	2540	-	385	2825	1850	1150	1000	150	13	12	100	362	DN300	2150
F150-100/D350	1665	2385	-	385	2870	1850	1150	1000	150	13	12	100	362	DN350	2475
F220-150/D400	2000	2955	-	520	3580	2150	1250	1100	150	13	12	100	581	DN400	3805
F240-150/D400	2200	3155	-	520	3580	2150	1250	1100	150	13	12	100	583	DN400	4370

Abmessungen in [mm].
Dimensions in [mm].

Die angegebenen Daten können ohne Vorankündigung geändert werden.
The data given above can be changed without notice.

*1 Toleranz auf angegebene Werte ±5 mm.
Tolerances on the given values ±5 mm.

*2 Flanschanschlussmaße nach DIN 2501 PN10.
Flange connections acc. DIN 2501 PN10.

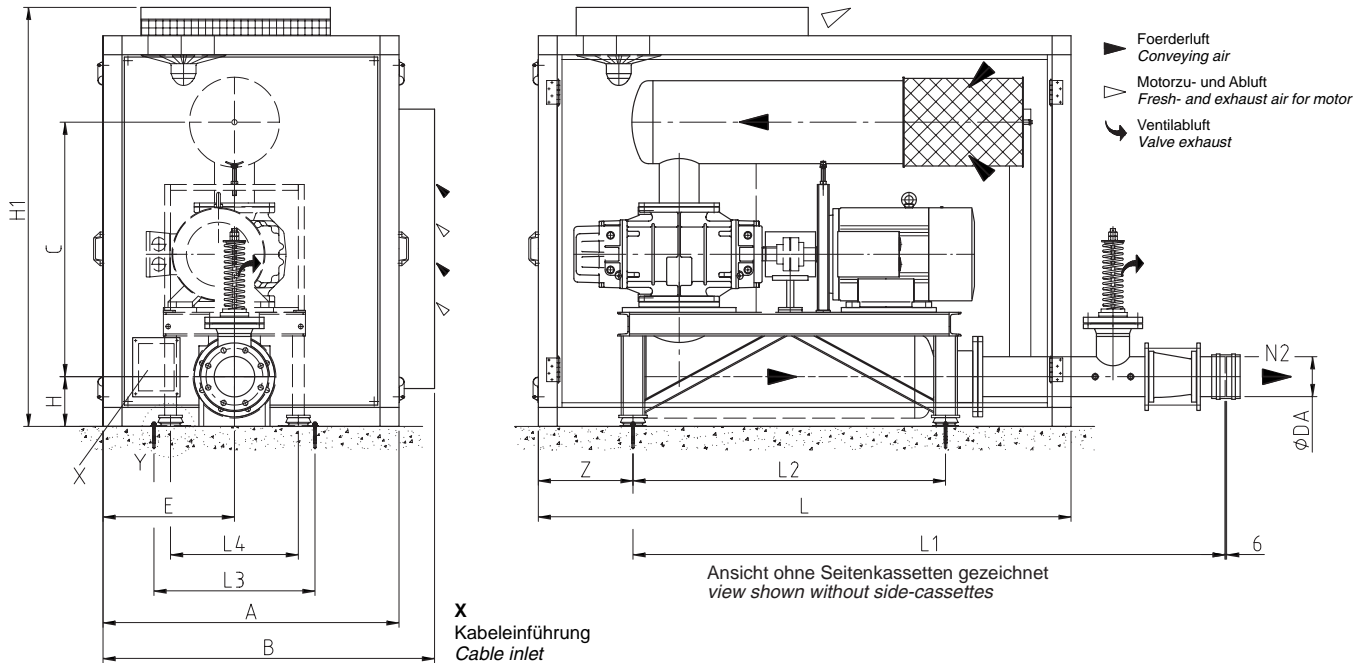
*3 Aggregatgewicht ohne Antriebsmotor.
Unit weight without drive motor.

Achtung! Rohrleitungen sind unmittelbar an der Liefergrenze vom Kunden abzufangen und absolut spannungsfrei anzuschließen!
Kräfte und Momente auf Anschlussstutzen sind nicht zulässig.

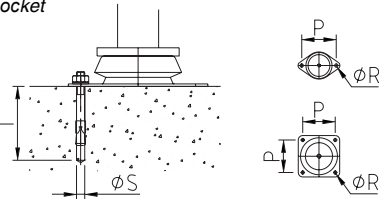
Caution! Pipelines must be connected absolutely stress-free and supported directly behind the flexible connection by the customer!
No forces or torques are allowed on the connection nozzles.

RKR Aggregat F...-.../D mit Schallhaube

RKR Unit F...-.../D with Sound Hood

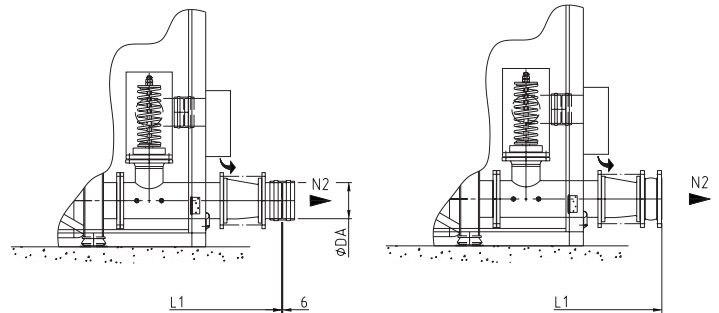


Detail Y
Maschinenfuß
Flexible socket



=>F...-35/D200

=>F...-54/D250



Typ Type	A	B	C	ØDA	E	H ^{*1}	H1	L	L1 ^{*1}	L2	L3	L4	P	ØR	ØS	T	Z	N2 ^{*2}	Gewicht Weight [kg]	
																			Agg. ^{*3}	SH ^{*4}
F3-4/D65	750	830	870	76,1	370	155	1250	1150	1365	700	480	340	140	13	10	90	175	DN65	150	110
F4-4/D65	750	830	870	76,1	370	155	1250	1150	1365	700	480	340	140	13	10	90	175	DN65	155	110
F7-4/D65	750	830	870	76,1	370	155	1250	1150	1365	700	480	340	140	13	10	90	175	DN65	160	110
F4-11/D80	860	980	1210	88,9	460	180	1445	1250	1615	900	560	420	140	13	10	90	285	DN80	230	215
F7-11/D80	860	980	1210	88,9	460	180	1445	1250	1615	900	560	420	140	13	10	90	285	DN80	235	215
F10-11/D100	860	980	1210	114,3	460	180	1445	1250	1715	900	560	420	140	13	10	90	285	DN100	265	215
F15-11/D100	860	980	1210	114,3	460	180	1445	1250	1715	900	560	420	140	13	10	90	285	DN100	280	215
F10-14/D100	1040	1180	1210	114,3	480	180	1470	1680	1925	1090	630	490	140	13	10	90	285	DN100	285	270
F15-14/D100	1040	1180	1210	114,3	480	180	1470	1680	1925	1090	630	490	140	13	10	90	285	DN100	300	270
F25-14/D125	1040	1180	1210	139,7	480	180	1470	1680	1965	1090	630	490	140	13	10	90	285	DN125	365	270
F25-30/D150	1250	1400	1475	168,3	510	210	1770	2250	2500	1320	680	540	140	13	10	90	400	DN150	550	450
F30-30/D150	1250	1400	1475	168,3	570	210	1770	2250	2500	1320	680	540	140	13	10	90	400	DN150	600	450
F35-30/D150	1250	1400	1475	168,3	560	210	1770	2250	2500	1320	680	540	140	13	10	90	400	DN150	660	450
F50-30/D150	1250	1400	1475	168,3	630	210	1770	2250	2500	1320	680	540	140	13	10	90	400	DN150	730	450
F50-30/D200	1250	1400	1475	219,1	630	210	1770	2250	2580	1320	680	540	140	13	10	90	400	DN200	760	450
F60-30/D150	1250	1400	1496	168,3	620	210	1770	2250	2500	1320	680	540	140	13	10	90	400	DN150	850	450
F60-30/D200	1250	1400	1496	219,1	620	210	1770	2250	2580	1320	680	540	140	13	10	90	400	DN200	885	450
F50-35/D200	1700	1925	1805	219,1	700	280	2300	2600	2665	1550	832	700	132	13	10	90	400	DN200	1100	800
F60-35/D200	1700	1925	1805	219,1	700	280	2300	2600	2665	1550	832	700	132	13	10	90	400	DN200	1220	800
F80-54/D250	1700	1925	1920	-	750	280	2300	2600	2765	1850	832	700	132	13	10	90	460	DN250	1415	800
F90-54/D250	1700	1925	1982	-	750	280	2300	2600	2765	1850	832	700	132	13	10	90	450	DN250	1550	800
F130-78/D300	1800	2025	2540	-	900	385	2850	3200	3300	1850	1150	1000	150	13	12	100	500	DN300	1925	910
F150-78/D300	1800	2025	2540	-	1000	385	2850	3200	3300	1850	1150	1000	150	13	12	100	500	DN300	2185	910
F150-100/D350	2000	2250	2385	-	960	385	2550	3200	3300	1850	1150	1000	150	13	12	100	520	DN350	2580	1120
F220-150/D400	2500	2800	2955	-	1200	520	3650	4000	4100	2150	1250	1100	150	13	12	100	750	DN400	3900	1700
F240-150/D400	2500	2800	3155	-	1200	520	3650	4000	4100	2150	1250	1100	150	13	12	100	750	DN400	4470	1700

Abmessungen in [mm].
Dimensions in [mm].

Die angegebenen Daten können ohne Vorankündigung geändert werden.
The data given above can be changed without notice.

*1 Toleranz auf angegebene Werte ±5 mm.
Tolerances on the given values ±5 mm.

*2 Flanschanschlussmaße nach DIN 2501 PN10.
Flange connections acc. DIN 2501 PN10.

*3 Aggregatgewicht ohne Antriebsmotor und Schallhaube.
Unit weight without drive motor and sound hood.

*4 Gewicht der Schallhaube.
Weight of sound hood.

Achtung! Rohrleitungen sind unmittelbar vor dem Kunden abzufangen und absolut spannungsfrei anzuschließen!
Kräfte und Momente auf Anschlussstutzen sind nicht zulässig.

Caution! Pipelines must be connected absolutely stress-free and supported directly behind the flexible connection by the customer!
No forces or torques are allowed on the connection nozzles.

RKR Gebläse und Verdichter GmbH

Braasstraße 16
31737 Rinteln Deutschland / Germany

Postfach 14 50
31724 Rinteln Deutschland / Germany

Tel.: +49 (0) 57 51 40 04-0
Fax: +49 (0) 57 51 40 04 30
E-Mail: info@rkr.de
Internet: www.rkr.de



Niederlassungen / Branch offices:

RKR Gebläse und Verdichter GmbH

Vertriebsbüro Süd
Gartenstraße 7
73054 Eislingen Deutschland / Germany

Tel.: +49 (0) 71 61 98 69 53
Fax: +49 (0) 71 61 98 69 55
E-Mail: upfeifer.rkr@t-online.de

RKR Gebläse und Verdichter GmbH

Niederlassung Schweiz
Buchgrindelstrasse 15
8620 Wetzikon Schweiz / Switzerland

Tel.: +41 (0) 44-720 93 44
Fax: +41 (0) 44-720 72 68
E-Mail: rkr.schweiz@bluewin.ch

RKR Gebläse und Verdichter GmbH

Middle East Branch
P.O. Box 293735
Dubai VAE / UAE

Tel.: +971 4 88 52 151
Fax: +971 4 88 52 161
E-Mail: rkr_middleeast@yahoo.de

Repräsentanzen in mehr als 20 Ländern der Welt
Representative offices in more than 20 countries worldwide

