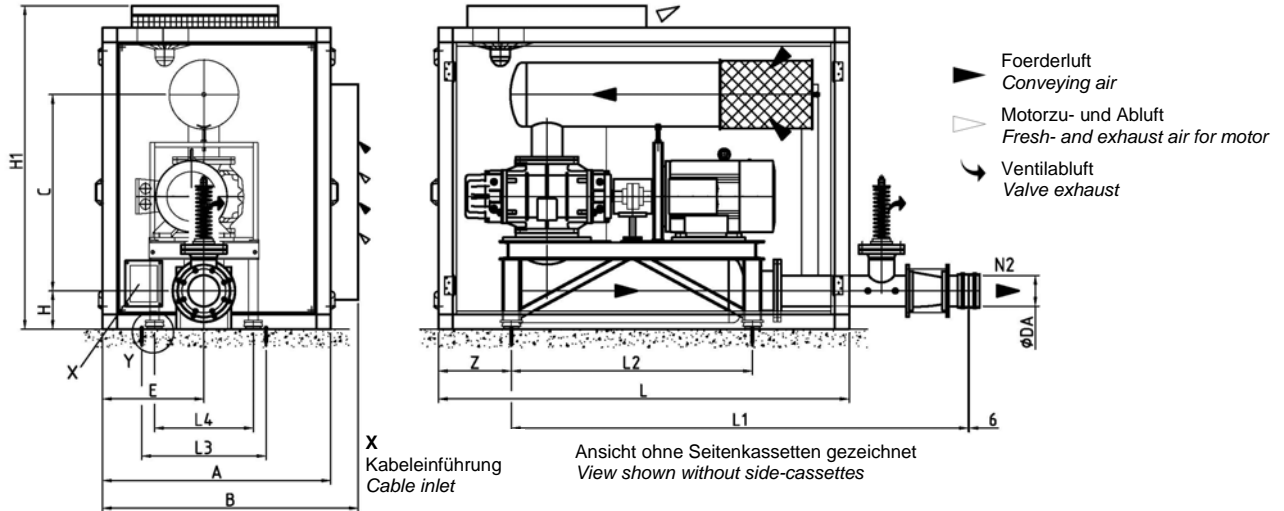


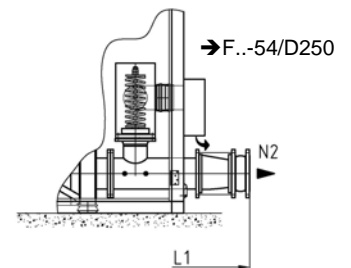
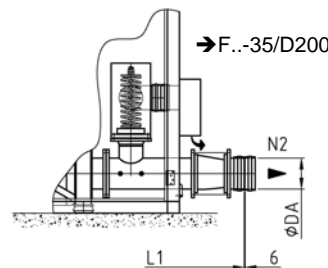
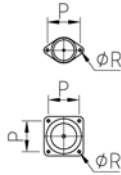
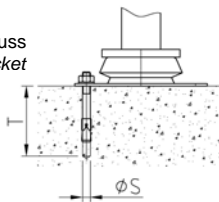
# RKR Kompaktaggregat F...-.../D... mit Schallhaube

## RKR Compact unit F...-.../D... with sound hood

RKR Gebläse und Verdichter GmbH  
 Braasstraße 16 • D-31737 Rinteln  
 Tel. +49 (0) 57 51 40 04 -0  
 Fax +49 (0) 57 51 40 04 30  
 E-Mail: info@rkr.de



Detail Y  
 Maschinenfuss  
 Flexible socket



Type Type	A	B	C	øDA	E	H <sup>1</sup>	H1	L	L1 <sup>1</sup>	L2	L3	L4	P	øR	øS	T	Z	N2 <sup>2</sup>	Gewicht Weight	
																			Agg. <sup>3</sup>	SH <sup>4</sup>
F3-4/D65	750	830	870	76.1	370	155	1250	1150	1365	700	480	340	140	13	10	90	175	DN65	150	110
F4-4/D65	750	830	870	76.1	370	155	1250	1150	1365	700	480	340	140	13	10	90	175	DN65	155	110
F7-4/D65	750	830	870	76.1	370	155	1250	1150	1365	700	480	340	140	13	10	90	175	DN65	160	110
F4-11/D80	860	980	1210	88.9	460	180	1445	1250	1615	900	560	420	140	13	10	90	285	DN80	230	215
F7-11/D80	860	980	1210	88.9	460	180	1445	1250	1615	900	560	420	140	13	10	90	285	DN80	235	215
F10-11/D100	860	980	1210	114.3	460	180	1445	1250	1715	900	560	420	140	13	10	90	285	DN100	265	215
F15-11/D100	860	980	1210	114.3	460	180	1445	1250	1715	900	560	420	140	13	10	90	285	DN100	280	215
F10-14/D100	1040	1180	1210	114.3	480	180	1470	1680	1925	1090	630	490	140	13	10	90	285	DN100	285	270
F15-14/D100	1040	1180	1210	114.3	480	180	1470	1680	1925	1090	630	490	140	13	10	90	285	DN100	300	270
F25-14/D125	1040	1180	1210	139.7	480	180	1470	1680	1965	1090	630	490	140	13	10	90	285	DN125	365	270
F25-30/D150	1250	1400	1475	168.3	510	210	1770	2250	2500	1320	680	540	140	13	10	90	400	DN150	550	450
F30-30/D150	1250	1400	1475	168.3	570	210	1770	2250	2500	1320	680	540	140	13	10	90	400	DN150	600	450
F35-30/D150	1250	1400	1475	168.3	560	210	1770	2250	2500	1320	680	540	140	13	10	90	400	DN150	660	450
F50-30/D150	1250	1400	1475	168.3	630	210	1770	2250	2500	1320	680	540	132	13	10	90	400	DN150	730	450
F50-30/D200	1250	1400	1475	219.1	630	210	1770	2250	2580	1320	680	540	132	13	10	90	400	DN200	760	450
F60-30/D150	1250	1400	1496	168.3	620	210	1770	2250	2500	1320	680	540	132	13	10	90	400	DN150	850	450
F60-30/D200	1250	1400	1496	219.1	620	210	1770	2250	2580	1320	680	540	132	13	10	90	400	DN200	885	450
F50-35/D200	1700	1925	1805	219.1	700	280	2300	2600	2665	1550	832	700	132	13	10	90	400	DN200	1100	800
F60-35/D200	1700	1925	1805	219.1	700	280	2300	2600	2665	1550	832	700	132	13	10	90	400	DN200	1220	800
F80-54/D250	1700	1925	1920	-	750	280	2300	2600	2765	1850	832	700	132	13	10	90	460	DN250	1415	800
F90-54/D250	1700	1925	1982	-	750	280	2300	2600	2765	1850	832	700	132	13	10	90	450	DN250	1550	800
F130-78/D300	1800	2025	2540	-	900	385	2850	3200	3300	1850	1150	1000	150	13	12	100	500	DN300	1925	910
F150-78/D300	1800	2025	2540	-	1000	385	2850	3200	3300	1850	1150	1000	150	13	12	100	500	DN300	2185	910
F150-100/D350	2000	2250	2385	-	960	385	2550	3200	3300	1850	1150	1000	150	13	12	100	520	DN350	2580	1120
F220-150/D400	2500	2800	2955	-	1200	520	3650	4000	4100	2150	1250	1100	150	13	12	100	750	DN400	3900	1700
F240-150/D400	2500	2800	3155	-	1200	520	3650	4000	4100	2150	1250	1100	150	13	12	100	750	DN400	4470	1700

\*1 Toleranz auf angegebene Werte ±5 mm.  
 Tolerances on the given values ±5 mm.

\*2 Flanschbohrbild nach EN 1092-1 PN10.  
 Flange drill template acc. to EN 1092-1 PN10.

\*3 Aggregatgewicht in [kg] ohne Antriebsmotor und Schallhaube.  
 Unit weight in [kg] without drive motor and sound hood.

\*4 Gewicht der Schallhaube.  
 Weight of sound hood.

Alle Angaben können sich projektbezogen ändern.  
 All details may change for each specific project.

Die angegebenen Daten können ohne Vorankündigung geändert werden.  
 The data given above can be changed without notice.

Abmessungen in [mm].  
 Dimensions in [mm].

**Achtung!** Rohrleitungen sind unmittelbar an der Liefergrenze vom Kunden abzufangen und absolut spannungsfrei anzuschließen! Kräfte und Momente auf Anschlussstutzen sind nicht zulässig.  
**Caution!** Pipelines must be connected absolutely stress-free and supported directly behind the flexible connection by the customer! No forces or torques are allowed on the connection nozzles.

Status Status	Erstellt Prepared	Geprüft Reviewed	Genehmigt Approved	Gültig ab Effective	Deutsch English
Datum, Name Date, name	2011-02-28, SMC	2011-03-03, HB	2011-03-03, Ce	2011-03-04	Originaldokument Translation of the original document
Ausgabedatum Date of issue	Seite Page		Dokumentnummer – Revision Document number – Revision		
2011-03-04	1 / 1		11-201784GB-02		