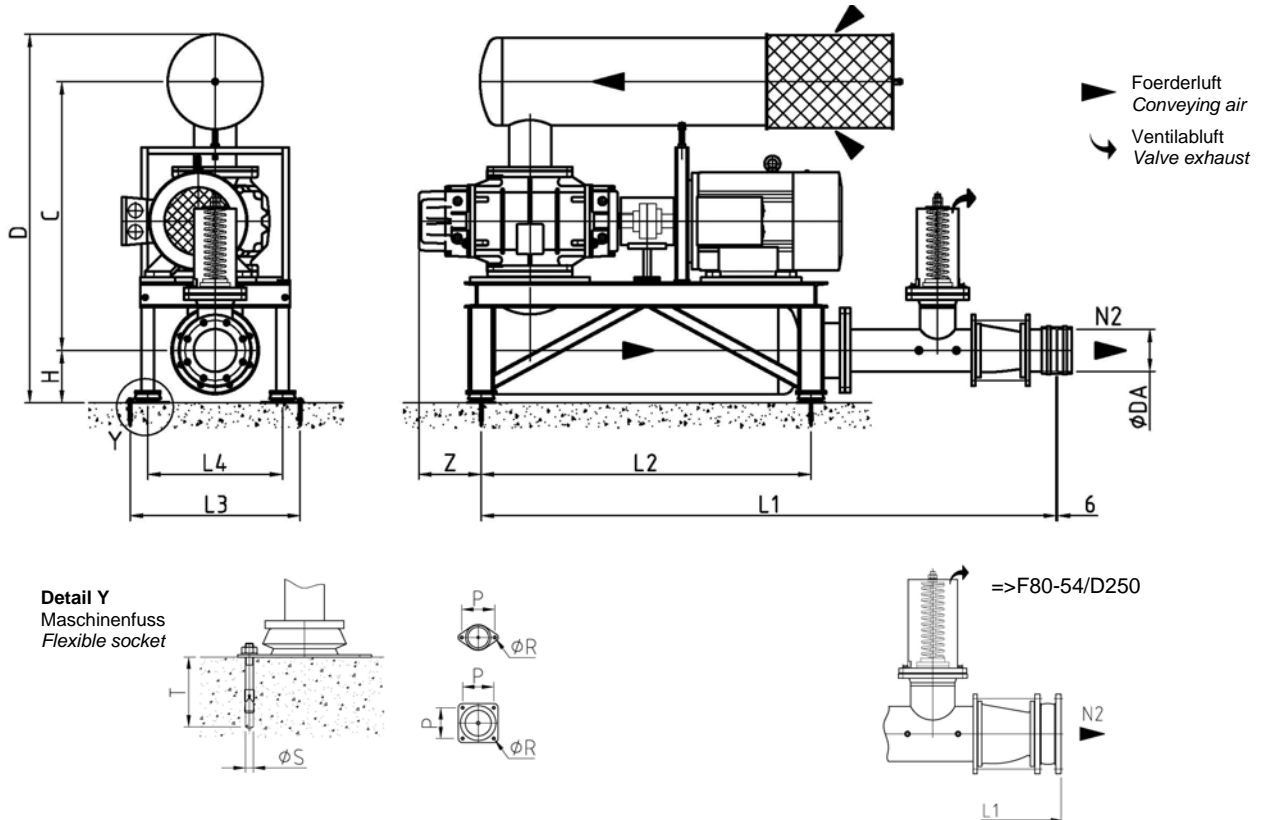


RKR Kompaktaggregat F...-.../D ohne Schallhaube

RKR Compact unit F...-.../D without sound hood

RKR Gebläse und Verdichter GmbH
 Braasstraße 16 • D-31737 Rinteln
 Tel. +49 (0) 57 51 40 04 -0
 Fax +49 (0) 57 51 40 04 30
 E-Mail: info@rkr.de



Typ Type	C	D	øDA	H ¹	L1 ¹	L2	L3	L4	P	øR	øS	T	Z	N2 ²	Gewicht ³ Weight
F3-4/D65	600	870	76.1	155	1265	700	480	340	140	13	10	90	57	DN65	145
F4-4/D65	600	870	76.1	155	1265	700	480	340	140	13	10	90	79	DN65	150
F7-4/D65	600	870	76.1	155	1265	700	480	340	140	13	10	90	120	DN65	155
F4-11/D80	900	1210	88.9	180	1415	900	560	420	140	13	10	90	114	DN80	225
F7-11/D80	900	1210	88.9	180	1415	900	560	420	140	13	10	90	155	DN80	230
F10-11/D100	900	1210	114.3	180	1515	900	560	420	140	13	10	90	150	DN100	260
F15-11/D100	900	1210	114.3	180	1515	900	560	420	140	13	10	90	200	DN100	275
F10-14/D100	900	1210	114.3	180	1725	1090	630	490	140	13	10	90	130	DN100	280
F15-14/D100	900	1210	114.3	180	1725	1090	630	490	140	13	10	90	180	DN100	295
F25-14/D125	900	1210	139.7	180	1765	1090	630	490	140	13	10	90	175	DN125	360
F25-30/D150	1075	1475	168.3	210	2300	1320	680	540	140	13	10	90	125	DN150	530
F30-30/D150	1075	1475	168.3	210	2300	1320	680	540	140	13	10	90	181	DN150	575
F35-30/D150	1075	1475	168.3	210	2300	1320	680	540	140	13	10	90	179	DN150	640
F50-30/D150	1075	1475	168.3	210	2300	1320	680	540	132	13	10	90	250	DN150	715
F50-30/D200	1075	1475	219.1	210	2380	1320	680	540	132	13	10	90	250	DN200	750
F60-30/D150	1096	1496	168.3	210	2300	1320	680	540	132	13	10	90	270	DN150	840
F60-30/D200	1096	1496	219.1	210	2380	1320	680	540	132	13	10	90	270	DN200	875
F50-35/D200	1280	1805	219.1	280	2415	1550	832	700	132	13	10	90	247	DN200	1080
F60-35/D200	1280	1805	219.1	280	2415	1550	832	700	132	13	10	90	269	DN200	1200
F80-54/D250	1350	1920	-	280	2765	1850	832	700	132	13	10	90	358	DN250	1375
F90-54/D250	1412	1982	-	280	2765	1850	832	700	132	13	10	90	328	DN250	1520
F130-78/D300	1865	2540	-	385	2825	1850	1150	1000	150	13	12	100	374	DN300	1905
F150-78/D300	1865	2540	-	385	2825	1850	1150	1000	150	13	12	100	362	DN300	2150
F150-100/D350	1665	2385	-	385	2870	1850	1150	1000	150	13	12	100	362	DN350	2475
F220-150/D400	2000	2955	-	520	3580	2150	1250	1100	150	13	12	100	581	DN400	3805
F240-150/D400	2200	3155	-	520	3580	2150	1250	1100	150	13	12	100	583	DN400	4370

*1 Toleranz auf angegebene Werte ±5 mm.
 Tolerances on the given values ±5 mm.

*2 Flanschbohrbild nach EN 1092-1 PN10.
 Flange drill template acc. to EN1092-1 PN10.

*3 Aggregatgewicht in [kg] ohne Antriebsmotor.
 Unit weight in [kg] without drive motor.

Alle Angaben können sich projektbezogen ändern.
 All details may change for each specific project.

Die angegebenen Daten können ohne Vorankündigung geändert werden.
 The data given above can be changed without notice.

Abmessungen in [mm].
 Dimensions in [mm].

Achtung! Rohrleitungen sind unmittelbar an der Liefergrenze vom Kunden abzufangen und absolut spannungsfrei anzuschließen! Kräfte und Momente auf Anschlussstutzen sind nicht zulässig.
Caution! Pipelines must be connected absolutely stress-free and supported directly behind the flexible connection by the customer! No forces or torques are allowed on the connection nozzles.

Status Status	Erstellt Prepared	Geprüft Reviewed	Genehmigt Approved	Gültig ab Effective	Deutsch English
Datum, Name Date, name	2011-03-02, SMC	2011-03-03, HB	2011-03-03, Ce	2011-03-04	Originaldokument Translation of the original document
Ausgabedatum Date of issue	Seite Page		Dokumentnummer – Revision Document number – Revision		
2011-03-04	1 / 1		11-201782GB-02		