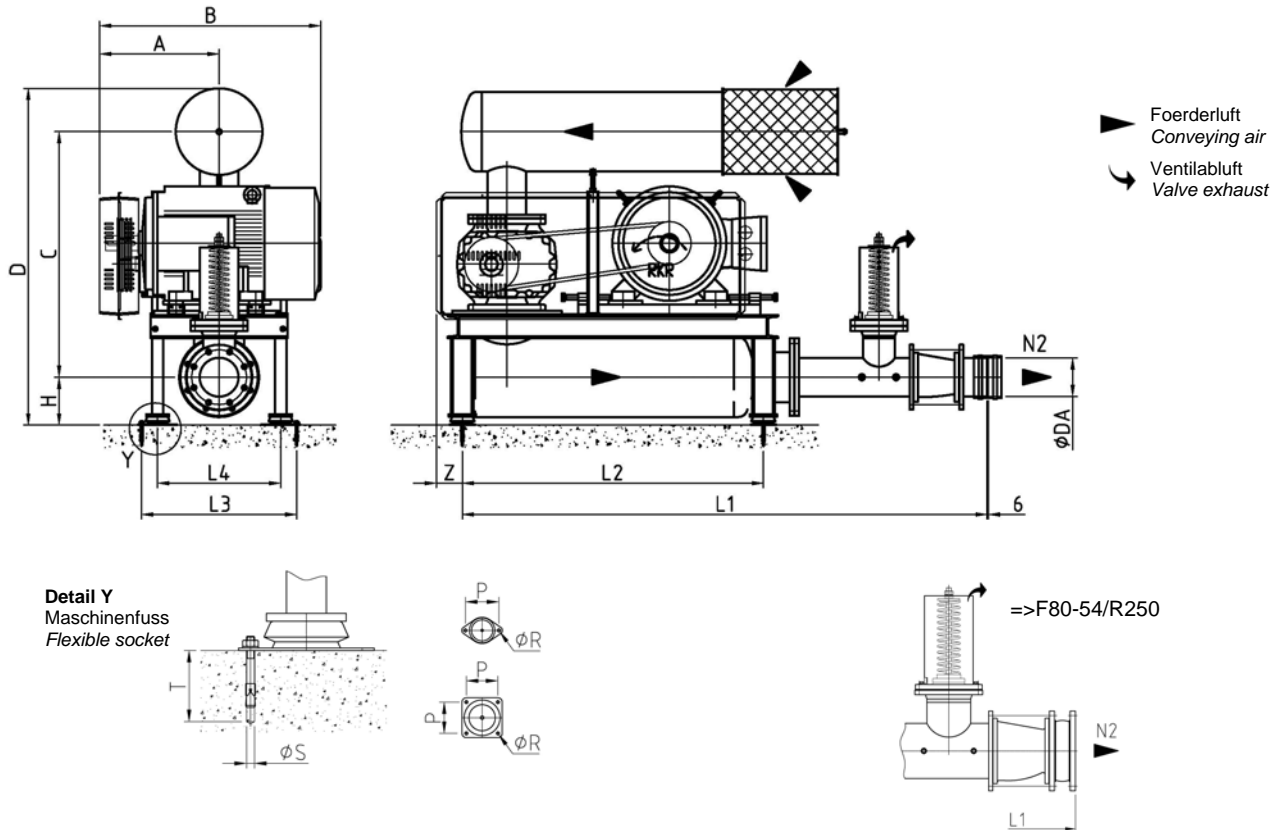


# RKR Kompaktaggregat F...-.../R ohne Schallhaube

## RKR Compact unit F...-.../R without sound hood

RKR Gebläse und Verdichter GmbH  
 Braasstraße 16 • D-31737 Rinteln  
 Tel. +49 (0) 57 51 40 04 -0  
 Fax +49 (0) 57 51 40 04 30  
 E-Mail: info@rkr.de



Typ Type	A	B	C	D	øDA	H <sup>1</sup>	L1 <sup>1</sup>	L2	L3	L4	P	øR	øS	T	Z	N2 <sup>2</sup>	Gewicht <sup>3</sup> Weight
F3-4/R65	260	475	600	870	76.1	155	1265	700	480	340	140	13	10	90	55	DN65	145
F4-4/R65	280	520	600	870	76.1	155	1265	700	480	340	140	13	10	90	55	DN65	150
F7-4/R65	320	600	600	870	76.1	155	1265	700	480	340	140	13	10	90	55	DN65	155
F4-11/R80	310	550	900	1210	88.9	180	1415	900	560	420	140	13	10	90	55	DN80	225
F7-11/R80	350	630	900	1210	88.9	180	1415	900	560	420	140	13	10	90	55	DN80	230
F10-11/R100	340	620	900	1210	114.3	180	1515	900	560	420	140	13	10	90	62	DN100	260
F15-11/R100	390	720	900	1210	114.3	180	1515	900	560	420	140	13	10	90	62	DN100	275
F10-14/R100	340	740	900	1210	114.3	180	1725	1090	630	490	140	13	10	90	85	DN100	280
F15-14/R100	390	740	900	1210	114.3	180	1725	1090	630	490	140	13	10	90	85	DN100	295
F25-14/R125	375	750	900	1210	139.7	180	1765	1090	630	490	140	13	10	90	95	DN125	360
F25-30/R150	415	1040	1075	1475	168.3	210	2300	1320	680	540	140	13	10	90	95	DN150	530
F30-30/R150	470	1040	1075	1475	168.3	210	2300	1320	680	540	140	13	10	90	95	DN150	575
F35-30/R150	465	1040	1075	1475	168.3	210	2300	1320	680	540	140	13	10	90	110	DN150	640
F50-30/R150	535	1040	1075	1475	168.3	210	2300	1320	680	540	132	13	10	90	110	DN150	715
F50-30/R200	535	1040	1075	1475	219.1	210	2380	1320	680	540	132	13	10	90	110	DN200	750
F60-30/R150	515	1040	1096	1496	168.3	210	2300	1320	680	540	132	13	10	90	126	DN150	840
F60-30/R200	515	1040	1096	1496	219.1	210	2380	1320	680	540	132	13	10	90	126	DN200	875
F50-35/R200	565	1070	1280	1805	219.1	280	2415	1550	832	700	132	13	10	90	110	DN200	1080
F60-35/R200	545	1070	1280	1805	219.1	280	2415	1550	832	700	132	13	10	90	126	DN200	1200
F80-54/R250	630	1180	1350	1920	-	280	2765	1850	832	700	132	13	10	90	85	DN250	1375
F90-54/R250	645	1170	1412	1982	-	280	2765	1850	832	700	132	13	10	90	85	DN250	1520
F130-78/R300	760	1400	1865	2540	-	385	2825	1850	1150	1000	150	13	12	100	165	DN300	1905
F150-78/R300	820	1450	1865	2540	-	385	2825	1850	1150	1000	150	13	12	100	190	DN300	2150
F150-100/R350	820	1450	1665	2385	-	385	2870	1850	1150	1000	150	13	12	100	190	DN350	2475
F220-150/R400	990	1770	2000	2955	-	520	3580	2150	1250	1100	150	13	12	100	360	DN400	3805
F240-150/R400	950	1730	2200	3155	-	520	3580	2150	1250	1100	150	13	12	100	390	DN400	4370

\*1 Toleranz auf angegebene Werte ±5 mm.  
 Tolerances on the given values ±5 mm.

\*2 Flanschbohrbild nach EN 1092-1 PN10.  
 Flange drill template acc. to EN 1092-1 PN10.

\*3 Aggregatgewicht in [kg] ohne Antriebsmotor.  
 Unit weight in [kg] without drive motor.  
 Alle Angaben können sich projektbezogen ändern.  
 All details may change for each specific project.

Die angegebenen Daten können ohne Vorankündigung geändert werden.  
 The data given above can be changed without notice.

Abmessungen in [mm].  
 Dimensions in [mm].

**Achtung!** Rohrleitungen sind unmittelbar an der Liefergrenze vom Kunden abzufangen und absolut spannungsfrei anzuschließen! Kräfte und Momente auf Anschlussstutzen sind nicht zulässig.  
**Caution!** Pipelines must be connected absolutely stress-free and supported directly behind the flexible connection by the customer! No forces or torques are allowed on the connection nozzles.

Status Status	Erstellt Prepared	Geprüft Reviewed	Genehmigt Approved	Gültig ab Effective	Deutsch English
Datum, Name Date, name	2011-03-02, SMC	2011-03-03, HB	2011-03-03, Ce	2011-03-04	Originaldokument Translation of the original document
Ausgabedatum Date of issue	Seite Page			Dokumentnummer – Revision Document number – Revision	
2011-03-04	1 / 1			11-201781GB-02	