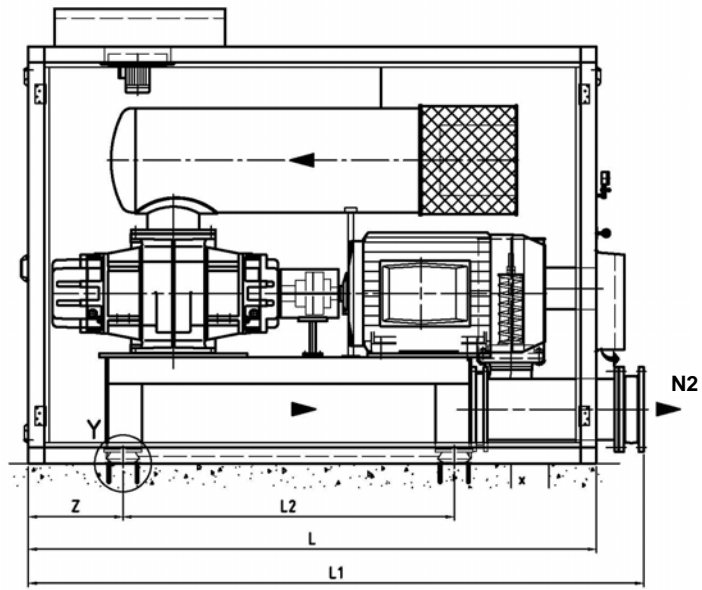
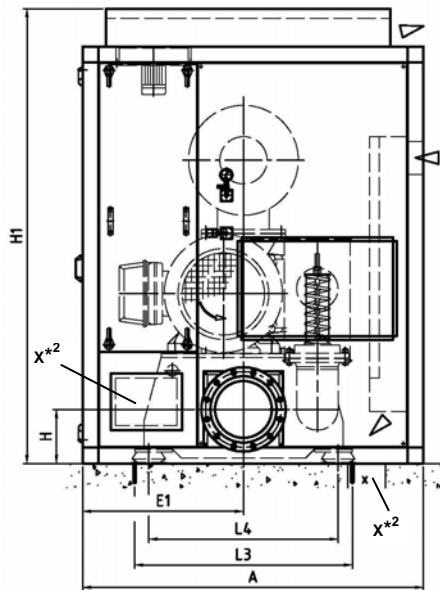


RKR Kompaktaggregat K...-.../D... mit Schallhaube

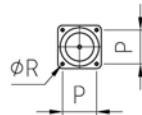
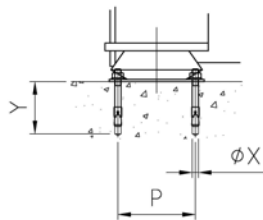
RKR Compact unit K...-.../D... with sound hood

RKR Gebläse und Verdichter GmbH
 Braasstraße 16 • D-31737 Rinteln
 Tel. +49 (0) 57 51 40 04 -0
 Fax +49 (0) 57 51 40 04 30
 E-Mail: info@rkr.de



Ansicht ohne Seitenkassetten gezeichnet
 View shown without side-panels

Detail Y
 Maschinenfuß
 Flexible socket



- ▶ Foerderluft
Conveying air
- ◁ Motorzu- und Abluft
Fresh- and exhaust air for motor
- ↪ Ventilabluft
Valve exhaust

Typ Type	A	E1 ^{*1}	H ^{*1}	H1	L ^{*1}	L1	L2	L3	L4	P	øR	øX	Y	Z	N2 ^{*2}	Gewicht Weight	
																Agg. ^{*3}	SH ^{*4}
K80-54/D250	1700	750	265	2200	2600	3200	1550	832	700	132	12.5	10	90	450	DN250	1360.0	740.0
K90-54/D250																1490.0	
K130-78/D300	1800	850	285	2400	3000	3250	1750	1150	1000	150	13.0	12	100	500	DN300	1800.0	950.0
K150-78/D300																2050.0	
K150-100/D350	2000	1000	370	2400	3200	3520	1750	1150	1000	150	13.0	12	100	500	DN350	2480.0	1050.0
K220-150/D400	2500	1200	420	3350	4000	4400	2350	1350	1200	150	13.0	12	100	500	DN400	3760.0	1600.0
K240-150/D400																4300.0	
K315-250/D500	2500	1300	512	3550	4500	4900	2600	1550	1400	150	13.0	12	100	580	DN500	5050.0	1850.0

*1 Toleranz auf angegebene Werte ±5 mm.
 Tolerances on the given values ±5 mm.

*2 Flanschbohrbild nach DIN EN 1092-1 PN10.
 Flange drill template acc. to DIN EN 1092-1 PN10.

*3 Aggregatgewicht in [kg] ohne Antriebsmotor und Schallhaube.
 Unit weight in [kg] without drive motor and sound hood.

*4 Gewicht der Schallhaube in [kg].
 Weight of sound hood in [kg].

x*2 = Kabeleinführung wahlweise durch Schallhaube oder Fundament.
 = Cable inlet through sound hood or foundations.

Die angegebenen Daten können ohne Vorankündigung geändert werden.
 The data given above can be changed without notice.

Abmessungen in [mm].
 Dimensions in [mm].

Achtung! Rohrleitungen sind unmittelbar an der Liefergrenze vom Kunden abzufangen und absolut spannungsfrei anzuschließen! Kräfte und Momente auf Anschlussstutzen sind nicht zulässig.
Caution! Pipelines must be connected absolutely stress-free and supported directly behind the flexible connection by the customer! No forces or torques are allowed on the connection nozzles.

Alle Angaben können sich projektbezogen ändern.
 All details may change for each specific project.

Status Status	Erstellt Prepared	Geprüft Reviewed	Genehmigt Approved	Gültig ab Effective	Deutsch English
Datum, Name Date, name	2011-02-28, SMC	2011-03-03, HB	2011-03-03, Ce	2011-03-04	Originaldokument Translation of the original document
Ausgabedatum Date of issue	Seite Page			Dokumentnummer – Revision Document number – Revision	
2011-03-04	1 / 1			11-01814GB-03	