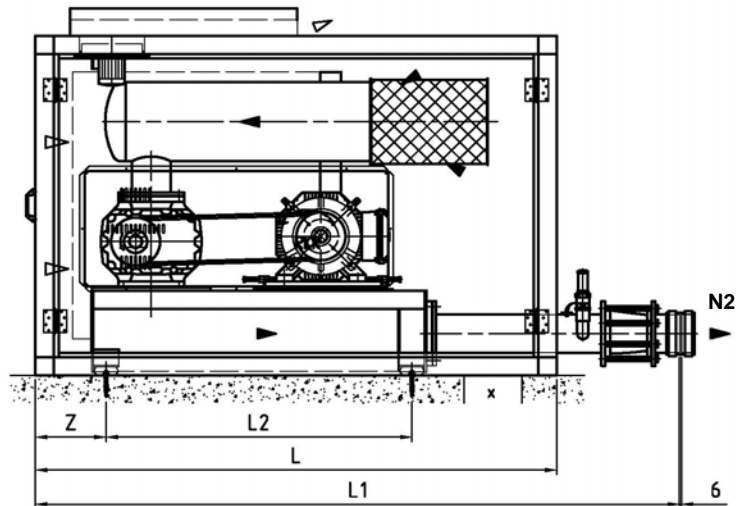
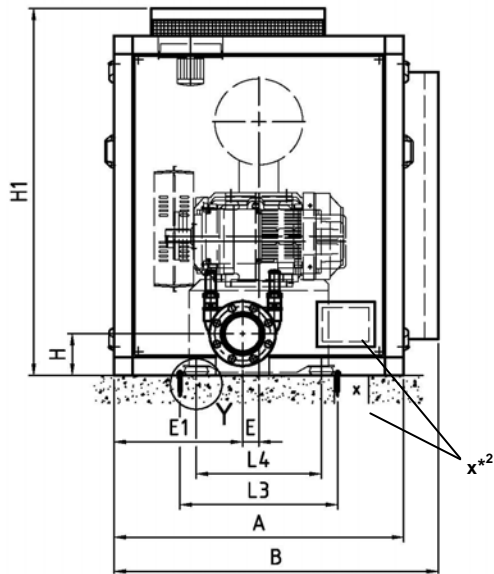


RKR Kompakttaggregat K...-.../R... mit Schallhaube

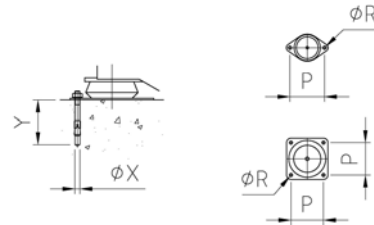
RKR Compact unit K...-.../R... with sound hood

RKR Gebläse und Verdichter GmbH
 Braasstraße 16 • D-31737 Rinteln
 Tel. +49 (0) 57 51 40 04 -0
 Fax +49 (0) 57 51 40 04 30
 E-Mail: info@rkr.de



Ansicht ohne Seitenkassetten gezeichnet
 View shown without side-panels

Detail Y
 Maschinenfuß
 Flexible socket



- ▶ Foerderluft
Conveying air
- ◀ Motorzu- und Abluft
Fresh- and exhaust air for motor
- ↻ Ventilabluft
Valve exhaust

Typ Type	A	B	E	E1 ^{*1}	H ^{*1}	H1	L	L1 ^{*1}	L2	L3	L4	P	øR	øX	Y	Z	N2 ^{*2}	øDA	Gewicht Weight	
																			Agg. ^{*3}	SH ^{*4}
K3-4/R65	750	840	0	370	138	1170	1150	1460	690	460	320	140	13.0	10	90	200	DN65	76.1	145.0	105.0
K4-4/R65																			150.0	
K7-4/R65																			155.0	
K4-11/R80	860	980	100	340	124	1180	1460	1820	900	560	420	140	13.0	10	90	200	DN80	88.9	220.0	200.0
K7-11/R80																			225.0	
K10-11/R100	860	980	100	340	124	1180	1460	1860	900	560	420	140	13.0	10	90	200	DN100	114.3	255.0	200.0
K15-11/R100																			270.0	
K10-14/R100	1040	1180	140	340	141	1290	1680	2080	1090	630	490	140	13.0	10	90	235	DN100	114.3	275.0	250.0
K15-14/R100																			290.0	
K25-14/R125	1040	1180	140	340	141	1290	1680	2120	1090	630	490	140	13.0	10	90	235	DN125	139.7	350.0	420.0
K25-30/R150	1250	1420	70	555	184	1620	2250	2780	1320	680	540	140	13.0	10	90	305	DN150	168.3	530.0	
K30-30/R150																			575.0	
K35-30/R150																			635.0	
K50-30/R150	1250	1420	70	555	197	1620	2250	2780	1320	672	540	132	12.5	10	90	305	DN150	168.3	700.0	420.0
K60-30/R150																			820.0	
K50-30/R200	1250	1420	70	555	197	1620	2250	2950	1320	672	540	132	12.5	10	90	305	DN200	219.1	730.0	420.0
K60-30/R200																			850.0	
K50-35/R200	1700	1925	0	750	265	2200	2600	2750	1550	832	700	132	12.5	10	90	300	DN200	219.1	1055.0	740.0
K60-35/R200																			1175.0	

*1 Toleranz auf angegebene Werte ±5 mm.
 Tolerances on the given values ±5 mm.
 *2 Flanschbohrbild nach DIN EN 1092-1 PN10.
 Flange drill template acc. to DIN EN 1092-1 PN10.
 *3 Aggregatgewicht in [kg] ohne Antriebsmotor und Schallhaube.
 Unit weight in [kg] without drive motor and sound hood.
 *4 Gewicht der Schallhaube in [kg].
 Weight of sound hood in [kg].
 x*2 = Kabeleinführung wahlweise durch Schallhaube oder Fundament.
 = Cable inlet through sound hood or foundations.

Die angegebenen Daten können ohne Vorankündigung geändert werden.
 The data given above can be changed without notice.
 Abmessungen in [mm].
 Dimensions in [mm].
Achtung! Rohrleitungen sind unmittelbar an der Liefergrenze vom Kunden abzufangen und absolut spannungsfrei anzuschließen! Kräfte und Momente auf Anschlussstutzen sind nicht zulässig.
Caution! Pipelines must be connected absolutely stress-free and supported directly behind the flexible connection by the customer! No forces or torques are allowed on the connection nozzles.
 Alle Angaben können sich projektbezogen ändern.
 All details may change for each specific project.

Status Status	Erstellt Prepared	Geprüft Reviewed	Genehmigt Approved	Gültig ab Effective	Deutsch English
Datum, Name Date, name	2011-02-28, SMC	2011-03-03, HB	2011-03-03, Ce	2011-03-04	Originaldokument Translation of the original document
Ausgabedatum Date of issue	Seite Page		Dokumentnummer – Revision Document number – Revision		
2011-03-04	1 / 1		11-01817GB-03		